



GDF

SECRETARIA DE
ESTADO DE TRABALHO

PED-DF

PESQUISA DE EMPREGO E DESEMPREGO

NO DISTRITO FEDERAL

Resultados: Julho/2012

PESQUISA DE EMPREGO E DESEMPREGO NO DISTRITO FEDERAL

JULHO DE 2012

Ocupação cresce e taxa de desemprego mantém-se estável

Em julho, a Pesquisa de Emprego e Desemprego captou relativa estabilidade da Taxa de Desemprego Total no Distrito Federal. A Taxa de Desemprego Total passou de 12,9%, em junho, para 12,7%, em julho. As oscilações similares no contingente de ocupados (+9 mil) e na População Economicamente Ativa (+8 mil) resultaram em relativa estabilidade do contingente de desempregados (-1 mil). Em junho, o rendimento médio real dos Ocupados e Assalariados apresentou decréscimo de 2,3% e 2,8%, respectivamente, e relativa estabilidade entre os Autônomos (+0,3%).

Tabela 1
Estimativas do Número de Pessoas de 10 Anos e Mais, segundo Condição de Atividade
Distrito Federal
Julho/11, Junho/12 e Julho/12

Condição de Atividade	Estimativas (em mil pessoas)			Variações			
				Absoluta (em mil pessoas)		Relativa (%)	
	Jul./11	Jun./12	Jul./12	Jul./12 Jun./12	Jul./12 Jul./11	Jul./12 Jun./12	Jul./12 Jul./11
População em Idade Ativa	2.236	2.295	2.301	6	65	0,3	2,9
População Economicamente Ativa	1.400	1.447	1.455	8	55	0,6	3,9
Ocupados	1.227	1.261	1.270	9	43	0,7	3,5
Desempregados	173	186	185	-1	12	-0,5	6,9
Em Desemprego Aberto	121	141	144	3	23	2,1	19,0
Em Desemprego Oculto pelo Trabalho Precário	31	29	25	-4	-6	-13,8	-19,4
Em Desemprego Oculto pelo Desalento	21	17	16	-1	-5	-5,9	-23,8
Inativos com 10 anos e mais	836	848	846	-2	10	-0,2	1,2
Taxa de Desemprego Total (em %)	12,4	12,9	12,7	-	-	-	-
Desemprego Aberto	8,7	9,8	9,9	-	-	-	-
Desemprego Oculto pelo Trabalho Precário	2,2	2,0	1,7	-	-	-	-
Desemprego Oculto pelo Desalento	1,5	1,1	1,1	-	-	-	-

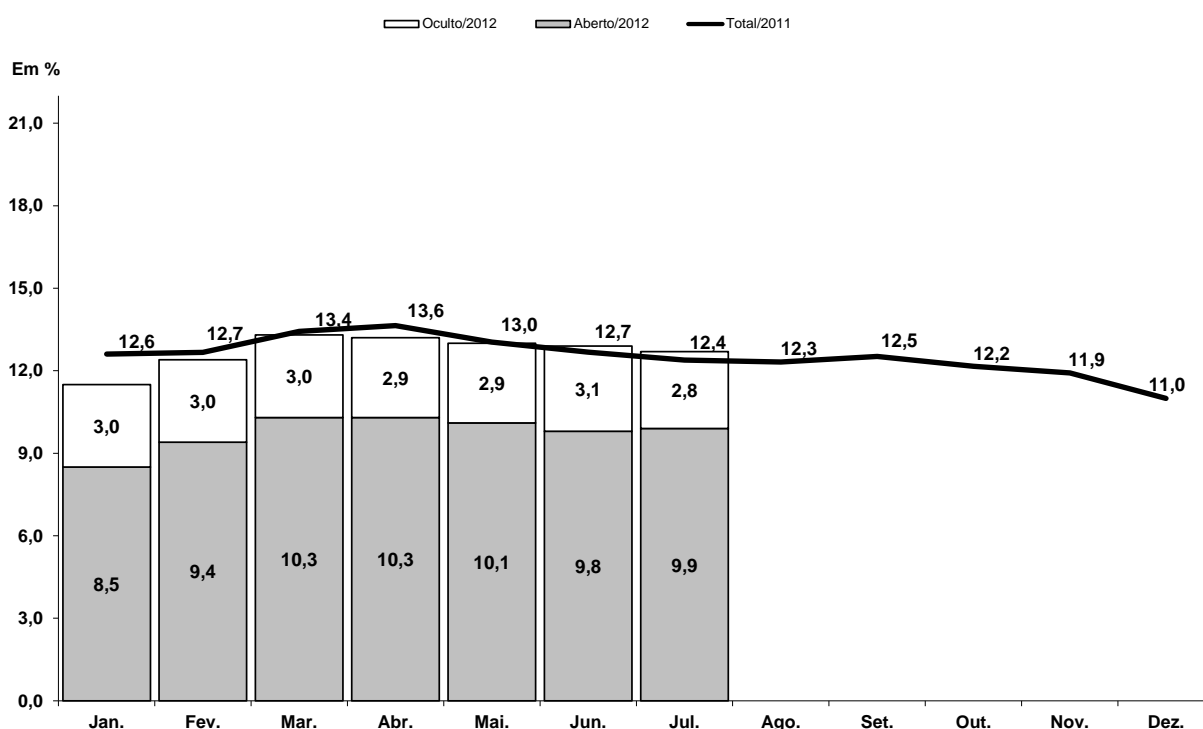
Fonte: PED-DF - Convênio SETRAB-GDF, CODEPLAN, SEADE-SP e DIEESE.

COMPORTAMENTO DO MÊS

1. A Taxa de Desemprego Total no Distrito Federal manteve-se praticamente estável, ao passar de 12,9%, em junho, para 12,7%, em julho (Tabela 1). Segundo as suas componentes, observou-se relativa estabilidade na Taxa de Desemprego Aberto (de 9,8% passou para 9,9%) e pequena redução na Taxa de Desemprego Oculto (de 3,1% passou para 2,8%) (Tabela 2 - B, anexo).

2. A população desempregada no Distrito Federal no mês de julho foi de 185 mil pessoas, mantendo-se estável em relação ao mês de junho (-1 mil). Este resultado decorreu da geração de postos de trabalho (9 mil) em número semelhante ao de pessoas que passaram a fazer parte da População Economicamente Ativa (8 mil) (Tabela 1). A Taxa de Participação apresentou relativa estabilidade, ao passar de 63,0% para 63,3%, no período analisado (Tabela 1 - B, anexo).

Gráfico A
Taxas de Desemprego, por Tipo
Distrito Federal
2011 – 2012



Fonte: PED-DF - Convênio SETRAB-GDF, CODEPLAN, SEADE-SP e DIEESE.

Nota: a taxa de desemprego total é composta pela soma das taxas de desemprego aberto e oculto.

Obs: Quaisquer pequenas diferenças nos dados apresentados devem-se a arredondamentos.

3. No mês em análise, com pequena variação positiva do nível ocupacional (0,7%, ou 9 mil novos postos), o contingente de ocupados foi estimado em 1.270 mil. Esse resultado deveu-se ao crescimento do número de ocupados nos Serviços (1,9% ou 17 mil). O setor de Comércio e Reparação de Veículos Automotores e Motocicletas manteve-se estável. Houve redução nos setores de Construção (-4,4% ou menos 4 mil) e na Indústria de Transformação (-2,4% ou menos 1 mil). O subsetor de Administração Pública, Defesa e Seguridade Social apresentou pequena redução (-0,5% ou menos 1 mil) (Tabela 2).

Tabela 2
Estimativas do Número de Ocupados, segundo Setores de Atividade
Distrito Federal
Julho/11, Junho/12 e Julho/12

Setores de Atividade	Estimativas (em mil pessoas)			Variações			
				Absoluta (em mil pessoas)		Relativa (%)	
	Jul./11	Jun./12	Jul./12	Jul./12 Jun./12	Jul./12 Jul./11	Jul./12 Jun./12	Jul./12 Jul./11
Total (1)	1.227	1.261	1.270	9	43	0,7	3,5
Indústria de Transformação (2)	44	41	40	-1	-4	-2,4	-9,1
Construção (3)	82	90	86	-4	4	-4,4	4,9
Comércio e Reparação de Veículos (4)	233	234	234	0	1	0,0	0,4
Serviços (5)	847	875	892	17	45	1,9	5,3
Administração Pública, Defesa e Seguridade Social (6)	191	192	191	-1	0	-0,5	0,0

Fonte: PED-DF - Convênio SETRAB-GDF, CODEPLAN, SEADE-SP e DIEESE.

(1) Inclui agricultura, pecuária, produção florestal, pesca e aquicultura (Seção A); indústrias extrativas (Seção B); eletricidade e gás (Seção D); água, esgoto, atividades de gestão de resíduos e descontaminação (Seção E); organismos internacionais e outras instituições extraterritoriais (Seção U); Atividades mal definidas (Seção V). As seções mencionadas referem-se à CNAE 2.0 domiciliar.

(2) Seção C da CNAE 2.0 domiciliar.

(3) Seção F da CNAE 2.0 domiciliar.

(4) Seção G da CNAE 2.0 domiciliar.

(5) Seções H a T da CNAE 2.0 domiciliar.

(6) Seção O da CNAE 2.0 domiciliar.

Nota: A captação da CNAE 2.0 domiciliar na PED iniciou-se em novembro de 2010. Vide nota técnica nº 2.

4. Segundo posição na ocupação, o número de Assalariados no Distrito Federal aumentou (2,3%), resultado do desempenho positivo no Setor Privado (2,7%) e Público (1,1%) (Tabela 6 - B, anexo). No Setor Privado, houve aumento dos assalariados Com Carteira Assinada (2,4%) e Sem Carteira Assinada (4,3%). Houve diminuição do contingente de Autônomos (-3,8%), dos Empregados Domésticos (-3,4%) e do agregado Demais Posições (-3,1%) (Tabela 3).

Tabela 3
Estimativas do Número de Ocupados, segundo Posição na Ocupação
Distrito Federal
Julho/11, Junho/12 e Julho/12

Posição na Ocupação	Estimativas (em mil pessoas)			Variações			
				Absoluta (em mil pessoas)		Relativa (%)	
	Jul./11	Jun./12	Jul./12	Jul./12 Jun./12	Jul./12 Jul./11	Jul./12 Jun./12	Jul./12 Jul./11
Total de Ocupados	1.227	1.261	1.270	9	43	0,7	3,5
Total de Assalariados (1)	894	918	939	21	45	2,3	5,0
Setor Privado	621	638	655	17	34	2,7	5,5
Com Carteira Assinada	526	545	558	13	32	2,4	6,1
Sem Carteira Assinada	95	93	97	4	2	4,3	2,1
Autônomos	155	158	152	-6	-3	-3,8	-1,9
Empregados Domésticos	88	89	86	-3	-2	-3,4	-2,3
Demais Posições (2)	90	96	93	-3	3	-3,1	3,3

Fonte: PED-DF - Convênio SETRAB-GDF, CODEPLAN, SEADE-SP e DIEESE.

(1) Inclui o setor público e os que não sabem a que setor pertence a empresa em que trabalham.

(2) Inclui empregadores, donos de negócio familiar, trabalhadores familiares sem remuneração, profissionais liberais e outras posições ocupacionais.

5. O Rendimento Médio Real dos Ocupados foi estimado, em junho, em R\$ 2.192, o que representa diminuição de 2,3% em relação a maio. O Rendimento Médio Real dos Assalariados, de R\$ 2.312, diminuiu 2,8% no mesmo período. Entre os assalariados observou-se redução nos rendimentos médios do Setor Privado (-2,1%) e no Setor Público (-1,2%) (Tabela 13 - B, anexo). O rendimento médio dos assalariados do setor privado Sem Carteira Assinada apresentou pequena variação negativa (-0,6%) e para os Com Carteira, redução (-2,2%). O rendimento médio dos Autônomos manteve-se relativamente estável (+0,3% (Tabela 4).
6. Entre maio e junho, a Massa de Rendimentos reduziu para os ocupados (-1,8%) e assalariados (-2,0%). Em ambos os casos o resultado deveu-se a diminuição do rendimento médio, uma vez que houve pequeno aumento do nível ocupacional (Tabela 12 - B, anexo).

Tabela 4
Rendimento Médio Real (1) dos Ocupados, Assalariados, segundo Categorias
Selecionadas e Trabalhadores Autônomos
Junho/11, Maio/12 e Junho/12

Categorias Selecionadas	Rendimentos (em reais de Junho de 2012)			Variações (%)	
	Jun./11	Mai./12	Jun./12	Jun./12 Mai./12	Jun./12 Jun./11
Total de Ocupados	2.033	2.243	2.192	-2,3	7,8
Total de Assalariados (2)	2.194	2.378	2.312	-2,8	5,4
Setor Privado (3)	1.205	1.264	1.238	-2,1	2,7
Indústria de Transformação (4)	1.180	1.318	1.302	-1,2	10,3
Comércio; reparação de veículos (5)	1.043	1.148	1.139	-0,8	9,2
Serviços (6)	1.266	1.216	1.307	7,5	3,2
Carteira de Trabalho Assinada	1.212	1.289	1.260	-2,2	4,0
Carteira de Trabalho Não Assinada	1.162	1.100	1.093	-0,6	-5,9
Trabalhadores Autônomos	1.212	1.269	1.273	0,3	5,0

Fonte: PED-DF - Convênio SETRAB-GDF, CODEPLAN, SEADE-SP e DIEESE.

(1) Inflator Utilizado: INPC/DF-IBGE.

(2) Inclui o setor público e os que não sabem a que segmento pertence a empresa em que trabalham.

(3) Inclui agricultura, pecuária, produção florestal, pesca e aquicultura (Seção A); indústrias extrativas (Seção B); eletricidade e gás (Seção D); água, esgoto, atividades de gestão de resíduos e descontaminação (Seção E); construção (Seção F); organismos internacionais e outras instituições de gestão extraterritoriais (Seção U); atividades mal definidas (Seção V). As seções referem-se à CNAE 2.0 domiciliar.

(4) Seção C da CNAE 2.0 domiciliar.

(5) Seção G da CNAE 2.0 domiciliar.

(6) Seções H a S da CNAE 2.0 domiciliar e excluem os serviços domésticos.

NOTA 1: Exclui os assalariados que não tiveram remuneração no mês e os empregados domésticos.

NOTA 2: A captação da CNAE 2.0 domiciliar na PED iniciou-se em novembro de 2010. Ver nota técnica nº 2.

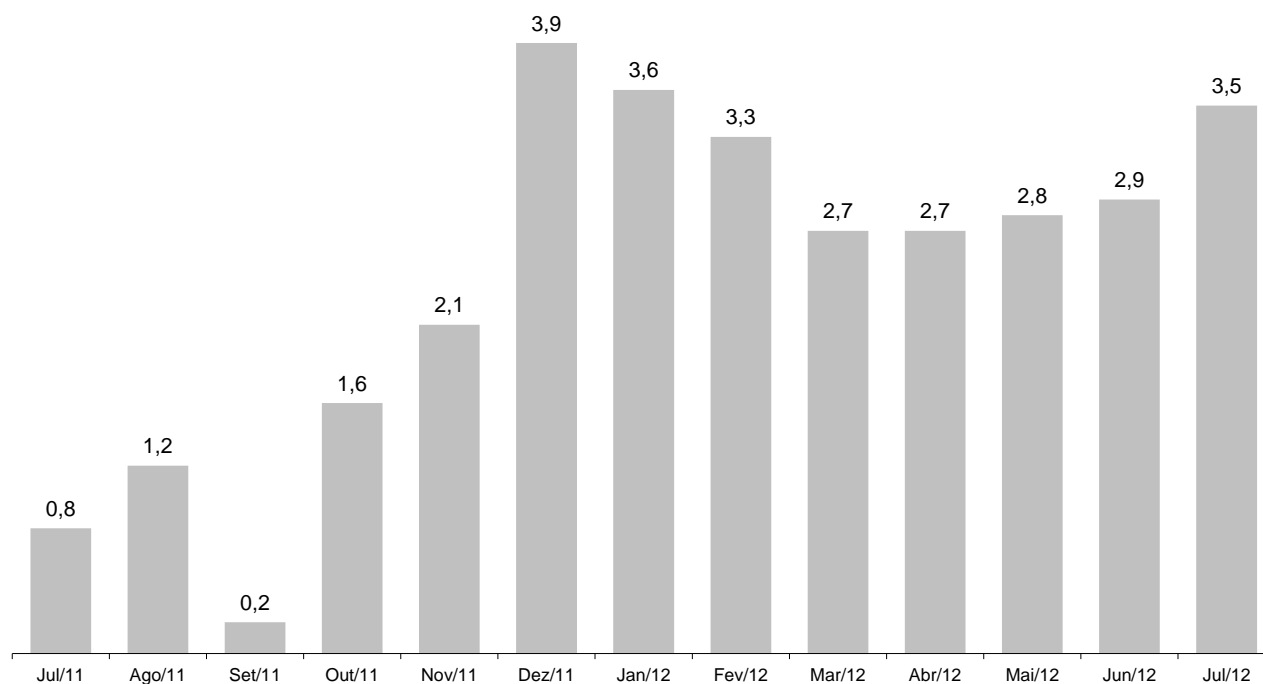
COMPORTAMENTO EM 12 MESES

7. Entre julho de 2011 e julho de 2012, observou-se pequena variação positiva da Taxa de Desemprego Total (de 12,4% para 12,7%) (Tabela 1). Este comportamento deveu-se à retração da Taxa de Desemprego Oculto (de 3,7% para 2,8%) e ao crescimento do Desemprego Aberto (de 8,7% para 9,9%) (Tabela 2 - B, anexo).

8. Nesse período, foram gerados 43 mil postos de trabalho, número inferior ao de pessoas que ingressaram na População Economicamente Ativa (55 mil), o que fez aumentar o contingente estimado de desempregados em 12 mil pessoas (Tabela 1). O Tempo Médio de Procura por Trabalho reduziu de 45 semanas, em julho de 2011, para 43 semanas em julho de 2012.
9. Nos últimos doze meses o Nível Ocupacional no Distrito Federal aumentou em 3,5%. Dentre os setores de atividade analisados, apresentaram acréscimo os Serviços (5,3% ou 45 mil novos postos), Construção (4,9% ou 4 mil) e o Comércio e Reparação de Veículos Automotores e Motocicletas (0,4% ou 1 mil). Na Indústria de Transformação houve redução (-9,1% ou menos 4 mil postos). O subsetor de Administração Pública, Defesa e Seguridade Social apresentou estabilidade (Tabela 2).

Gráfico B
Variação anual (1) do nível de ocupação
Distrito Federal – Julho de 2011 a Julho de 2012

Em %



Fonte: PED-DF - Convênio SETRAB-GDF, CODEPLAN, SEADE-SP e DIEESE.

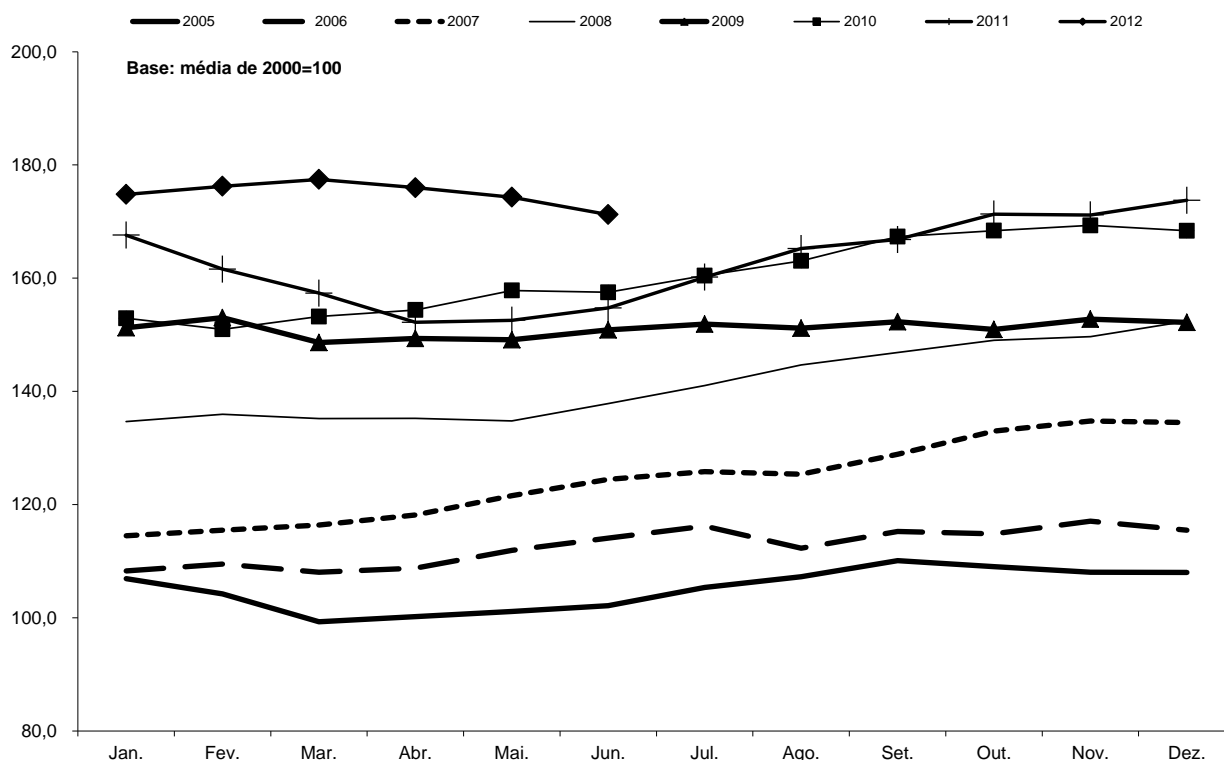
Nota:

(1) Variação relativa em relação ao mesmo mês do ano anterior.

10. O Total de Assalariados aumentou 5,0%, no período analisado. O assalariamento nos Setores Privado e Público aumentou 5,5% e 3,7%, respectivamente (Tabela 6 - B, anexo). No setor privado, houve aumento no contingente de assalariados Com Carteira Assinada (6,1%) e Sem Carteira Assinada (2,1%). Houve redução entre os Autônomos (-1,9%) e Empregados Domésticos (-2,3%). E no agregado Demais Posições, houve aumento (3,3%) (Tabela 3).

11. Entre junho de 2011 e 2012, o Rendimento Médio Real dos Ocupados aumentou 7,8% e o dos Assalariados, 5,4% (Tabela 4). No mesmo período, a Massa de Rendimentos dos ocupados aumentou 10,7% e a dos assalariados, 8,4%. Em ambos os casos o resultado deveu-se ao aumento no nível de ocupação e, principalmente, no rendimento médio (Tabela 12 - B, anexo).

Gráfico C
Índice da massa de rendimentos reais (1) dos ocupados (2)
Distrito Federal - 2005-2012



Fonte: PED-DF - Convênio SETRAB-GDF, CODEPLAN, SEADE-SP e DIEESE.

Nota:

(1) Inflator utilizado: INPC-DF - IBGE.

(2) Incluem os ocupados que não tiveram remuneração no mês e exclui os trabalhadores familiares sem remuneração salarial.

(3) A série histórica dos índices foi revisada.

Anexo Estatístico

TABELAS

- Tabela 01** Estimativa da População Total e Economicamente Ativa e dos Inativos Maiores de 10 anos, Taxas de Participação e de Desemprego Total - Distrito Federal - 1992 a 2012.
- Tabela 02** Taxas de Desemprego, por Tipo e por Grupos de Regiões Administrativas - Distrito Federal - 1992 a 2012.
- Tabela 03** Taxas de Desemprego, por Atributos Pessoais - Distrito Federal - 1992 a 2012.
- Tabela 04** Distribuição dos Desempregados, por Atributos Pessoais - Distrito Federal - 1992 a 2012.
- Tabela 05** Estimativas e Índices do Nível de Ocupação, por Setor de Atividade Econômica - Distrito Federal - 1992 a 2012.
- Tabela 06** Estimativas e Índices do Nível de Ocupação, por Posição na Ocupação - Distrito Federal - 1992 a 2012.
- Tabela 07** Índices do Nível de Ocupação, por Ramo de Atividade - Distrito Federal - 1992 a 2012.
- Tabela 08** Distribuição dos Ocupados, por Atributos Pessoais - Distrito Federal - 1992 a 2012.
- Tabela 09** Rendimento Médio Real Trimestral dos Ocupados, Assalariados e dos Autônomos no Trabalho Principal - Distrito Federal - 1992 a 2012.
- Tabela 10** Rendimento Real Máximo e Mínimo dos Ocupados e dos Assalariados no Trabalho Principal - Distrito Federal - 1992 a 2012.
- Tabela 11** Rendimento Médio Real dos Ocupados e dos Assalariados no Trabalho Principal - Distrito Federal - 1992 a 2012.
- Tabela 12** Índices do Emprego, do Rendimento Médio Real e da Massa de Rendimentos Reais dos Ocupados e dos Assalariados - Distrito Federal - 1992 a 2012.
- Tabela 13** Rendimento Médio Real dos Assalariados no Setor Público e Privado, por Setor de Atividade Econômica e Carteira de Trabalho Assinada e Não-Assinada pelo Atual Empregador - Distrito Federal - 1992 a 2012.
- Tabela 14** Estimativas e Índices do Nível de Ocupação, por Setor de Atividade Econômica - Distrito Federal - 1992 a 2012.

Tabela 1 - A
Estimativas da População Total e Economicamente Ativa e dos Inativos Maiores
de 10 Anos e Taxas de Participação e de Desemprego Total
Distrito Federal
1992-2012

Períodos	População Economicamente Ativa						Inativos Maiores de 10 Anos			Taxas (%)		População Total (1)
	Total		Ocupados		Desempregados		Índice (2)	Números Absolutos (1)	Índice (2)	Participação (PEA/PIA)	Desemprego total (DES/PEA)	
	Números Absolutos (1)	Índice (2)	Números Absolutos (1)	Índice (2)	Números Absolutos (1)	Índice (2)						
Julho - 1992	729	73,3	615	77,6	114	56,7	491	82,9	59,8	15,7	1.553	
Julho - 1993	752	75,7	643	81,1	109	54,2	509	86,0	59,6	14,4	1.581	
Julho - 1994	775	78,0	663	83,6	112	55,7	528	89,2	59,5	14,4	1.622	
Julho - 1995	819	82,4	693	87,4	126	62,7	528	89,2	60,8	15,4	1.657	
Julho - 1996	857	86,2	708	89,3	149	74,1	535	90,4	61,6	17,3	1.703	
Julho - 1997	895	90,0	732	92,3	163	81,1	542	91,6	62,3	18,2	1.749	
Julho - 1998	917	92,3	732	92,3	185	92,0	567	95,8	61,8	20,2	1.804	
Julho - 1999	960	96,6	735	92,7	225	111,9	574	97,0	62,6	23,4	1.872	
Julho - 2000	996	100,2	796	100,4	200	99,5	588	99,3	62,9	20,1	1.933	
Julho - 2001	1.043	104,9	826	104,2	217	108,0	593	100,2	63,7	20,8	1.982	
Julho - 2002	1.081	108,8	857	108,1	224	111,4	608	102,7	64,0	20,7	2.050	
Julho - 2003	1.129	113,6	866	109,2	263	130,8	616	104,1	64,7	23,3	2.106	
Julho - 2004	1.162	116,9	919	115,9	243	120,9	640	108,1	64,5	20,9	2.167	
Julho - 2005	1.196	120,3	967	121,9	229	113,9	664	112,2	64,3	19,1	2.237	
Julho - 2006	1.246	125,4	1.021	128,8	225	111,9	643	108,6	65,9	18,0	2.262	
Julho - 2007	1.282	129,0	1.055	133,0	227	112,9	695	117,4	64,9	17,7	2.362	
Julho - 2008	1.341	134,9	1.129	142,4	212	105,5	709	119,8	65,4	15,8	2.430	
Julho - 2009	1.378	138,6	1.159	146,2	219	109,0	729	123,1	65,4	15,9	2.498	
Julho - 2010	1.409	141,8	1.217	153,5	193	96,0	763	128,9	64,9	13,7	2.545	

Fonte: Convênio: DIEESE/SEADE-SP/ITE-FAT/SETRAB-GDF/CODEPLAN. PED-DF - Pesquisa de Emprego e Desemprego no Distrito Federal.

(1) Estimativa em 1.000 pessoas, através consultoria com base nas projeções do IBGE. (2) Estimativa em 1.000 pessoas. (3) Os índices têm como base a média de 2000 = 100.

NOTA: A série histórica dos índices foi revisada.

Tabela 1 - B
Estimativas da População Total e Economicamente Ativa e dos Inativos Maiores de 10 Anos e Taxas de Participação e de Desemprego Total
Distrito Federal
1992-2012

Períodos	População Economicamente Ativa						Inativos Maiores de 10 Anos		Taxas (%)		População Total (1)
	Total		Ocupados		Desempregados		Números Absolutos (1)	Índice (2)	Participação (PEA/PIA)	Desemprego total (DES/PEA)	
	Números Absolutos (1)	Índice (2)	Números Absolutos (1)	Índice (2)	Números Absolutos (1)	Índice (2)					
Janeiro-2011	1.382	139,0	1.208	152,3	174	86,6	820	138,5	62,8	12,6	2.573
Fevereiro	1.380	138,8	1.205	152,0	175	87,1	828	139,9	62,5	12,7	2.578
Março	1.389	139,7	1.202	151,6	186	92,5	825	139,4	62,7	13,4	2.583
Abril	1.398	140,6	1.207	152,2	191	95,0	821	138,7	63,0	13,6	2.581
Maior	1.401	140,9	1.219	153,7	183	91,0	823	139,0	63,0	13,0	2.583
Junho	1.404	141,2	1.226	154,6	178	88,6	826	139,5	63,0	12,7	2.593
Julho	1.400	140,8	1.227	154,7	173	86,1	836	141,2	62,6	12,4	2.595
Agosto	1.404	141,2	1.231	155,2	173	86,1	839	141,7	62,6	12,3	2.600
Setembro	1.409	141,8	1.233	155,5	176	87,6	839	141,7	62,7	12,5	2.611
Outubro	1.413	142,2	1.241	156,5	172	85,6	840	141,9	62,7	12,2	2.623
Novembro	1.409	141,8	1.241	156,5	168	83,6	846	142,9	62,5	11,9	2.620
Dezembro	1.408	141,6	1.253	158,0	155	77,1	854	144,3	62,2	11,0	2.624
Janeiro-2012	1.415	142,4	1.252	157,9	163	81,1	853	144,1	62,4	11,5	2.624
Fevereiro	1.421	143,0	1.245	157,0	176	87,6	854	144,3	62,5	12,4	2.642
Março	1.425	143,4	1.235	155,7	189	94,0	856	144,6	62,5	13,3	2.646
Abril	1.428	143,7	1.240	156,4	188	93,5	858	144,9	62,5	13,1	2.661
Maior	1.441	145,0	1.253	158,0	188	93,5	850	143,6	62,9	13,0	2.669
Junho	1.447	145,6	1.261	159,0	186	92,5	848	143,2	63,0	12,9	2.672
Julho	1.455	146,4	1.270	160,2	185	92,0	845	142,7	63,3	12,7	2.668
Varição Mensal (%)	0,6		0,7		-0,5		-0,4		0,5	-1,6	-0,1
Jul-2012/Jun-2012											
Varição no Ano (%)	3,3		1,4		19,4		-1,1		1,8	15,5	1,7
Jul-2012/Dez-2011											
Varição Anual (%)	3,9		3,5		6,9		1,1		1,1	2,4	2,8
Jul-2012/Jul-2011											

Fonte: Convênio: DIEESE/SEA DE-SP/ITE-FAT/SETRAB-GDF/CODEPLAN. PED-DF - Pesquisa de Emprego e Desemprego no Distrito Federal.

(1) Estimativa em 1.000 pessoas, através consultoria com base nas projeções do IBGE. (2) Estimativa em 1.000 pessoas. (3) Os índices têm como base a média de 2000 = 100.

NOTA: A série histórica dos índices foi revisada.

Tabela 2 - A
Taxas de Desemprego, por Tipo e por Grupos de Regiões Administrativas
Distrito Federal
1992-2012

Períodos	Taxas de Desemprego											Em porcentagem				
	Por Tipo					Por Grupo de Regiões Administrativas										
	Total	Aberto	Oculto			Grupo 1			Grupo 2			Grupo 3				
			Total	Precário	Desalento	Total	Aberto	Oculto	Total	Aberto	Oculto	Total	Aberto	Oculto		
Julho - 1992	15,7	10,5	5,2	2,9	2,3	7,8	5,3	14,7	8,8	4,5	21,3	13,7	7,6			
Julho - 1993	14,4	9,4	5,0	2,8	2,3	6,4	4,3	13,2	10,2	4,4	20,2	12,8	7,4			
Julho - 1994	14,4	9,7	4,7	2,6	2,1	5,3	4,2	13,6	9,2	4,4	19,8	13,0	6,8			
Julho - 1995	15,4	10,7	4,7	2,7	2,0	5,9	4,4	14,3	10,0	4,3	20,9	14,3	6,7			
Julho - 1996	17,3	11,0	6,4	3,7	2,6	6,8	4,9	16,3	10,3	6,0	23,0	14,4	8,6			
Julho - 1997	18,2	10,9	7,3	4,2	3,1	8,7	6,0	16,9	10,6	6,4	23,6	13,3	10,3			
Julho - 1998	20,2	12,4	7,8	4,7	3,0	7,5	5,9	19,3	12,3	7,0	26,1	15,1	11,0			
Julho - 1999	23,4	15,4	8,0	4,7	3,3	10,4	7,4	21,1	14,7	6,4	30,8	19,2	11,6			
Julho - 2000	20,1	13,1	7,0	3,7	3,3	8,8	6,6	17,6	11,5	6,1	26,6	17,2	9,4			
Julho - 2001	20,8	13,4	7,4	3,9	3,5	9,2	6,0	18,3	12,8	5,5	27,3	16,5	10,8			
Julho - 2002	20,7	12,8	7,9	4,3	3,6	10,3	7,7	18,3	12,5	5,8	26,5	14,8	11,7			
Julho - 2003	23,3	15,1	8,2	4,6	3,5	10,2	7,6	19,7	13,8	6,0	31,0	18,8	12,2			
Julho - 2004	20,9	13,1	7,8	4,1	3,7	9,4	7,1	18,6	13,0	5,5	26,5	14,9	11,6			
Julho - 2005	19,1	12,5	6,7	3,7	3,0	11,2	8,1	16,5	11,3	5,2	23,8	14,8	9,0			
Julho - 2006	18,0	10,4	7,6	4,4	3,2	9,6	6,1	17,0	10,1	6,9	21,2	11,8	9,4			
Julho - 2007	17,7	11,8	5,9	3,2	2,7	7,4	5,7	16,3	11,8	4,5	21,6	13,2	8,4			
Julho - 2008	15,8	10,0	5,8	3,1	2,7	8,4	6,1	14,6	9,9	4,6	18,5	10,8	7,7			
Julho - 2009	15,9	10,8	5,0	2,6	2,4	7,5	5,9	14,6	10,8	3,8	18,8	11,9	6,9			
Julho - 2010	13,7	9,5	4,1	2,3	1,8	6,5	5,0	11,7	8,9	2,7	16,8	10,9	5,9			

Fonte: Convênio: DIEESE/SEADE-SPMTE-FA/SETRAB-GDF/CODEPLAN. PED-DF - Pesquisa de Emprego e Desemprego no Distrito Federal.

(1) A amostra não comporta a desagregação para esta categoria.

Obs.: Grupo 1: Grupo de Regiões Administrativas de renda mais alta (Brasília, Lago Sul e Lago Norte);

Grupo 2: Grupo de Regiões Administrativas de renda intermediária (Gama, Taguatinga, Sobradinho, Planaltina, Núcleo Bandeirante, Guará, Cruzeiro, Candangolândia e Riacho Fundo);

Grupo 3: Grupo de Regiões Administrativas de renda mais baixa (Brazlândia, Ceilândia, Samambaia, Paranoá, São Sebastião, Santa Maria e Recanto das Emas).

Tabela 2 - B
Taxas de Desemprego, por Tipo e por Grupos de Regiões Administrativas
Distrito Federal
1992-2012

Períodos	Taxas de Desemprego														Em porcentagem	
	Por Tipo				Por Grupo de Regiões Administrativas											
	Total	Aberto	Oculto		Total	Desalento	Grupo 1			Grupo 2			Grupo 3			
			Total	Precário			Oculto	Total	Aberto	Oculto	Total	Aberto	Oculto	Total		Aberto
Janeiro-2011	12,6	8,2	4,4	2,0	2,4	7,1	5,1	9,6	7,1	2,5	16,2	9,6	6,6	6,3		
Fevereiro	12,7	8,3	4,3	2,0	2,4	7,0	5,0	10,0	7,4	2,6	16,0	9,7	6,3	6,3		
Março	13,4	9,2	4,3	2,1	2,2	7,7	5,8	10,3	7,9	2,5	17,2	10,9	6,3	6,3		
Abril	13,6	9,8	3,8	2,0	1,8	7,2	6,0	11,3	8,9	2,4	16,9	11,3	5,6	5,6		
Maio	13,0	9,4	3,7	2,0	1,6	7,2	5,9	10,6	8,4	2,2	16,1	10,8	5,3	5,3		
Junho	12,7	9,0	3,7	2,1	1,6	6,8	5,4	10,5	8,2	2,2	15,6	10,3	5,3	5,3		
Julho	12,4	8,7	3,7	2,2	1,5	6,6	4,9	10,2	8,0	2,2	15,3	10,0	5,4	5,4		
Agosto	12,3	8,9	3,4	2,0	1,4	6,6	4,7	10,4	8,0	1,9	15,4	10,4	5,0	5,0		
Setembro	12,5	9,2	3,4	2,0	1,4	7,1	5,5	10,4	8,4	2,0	15,3	10,5	4,9	4,9		
Outubro	12,2	9,1	3,1	1,8	1,2	7,1	5,7	10,0	8,0	2,0	14,9	10,6	4,3	4,3		
Novembro	11,9	8,8	3,1	1,9	1,3	7,1	5,7	10,2	8,0	2,2	14,2	9,9	4,3	4,3		
Dezembro	11,0	8,2	2,8	1,8	1,1	6,6	5,2	9,7	7,5	2,2	12,9	9,2	3,6	3,6		
Janeiro-2012	11,5	8,5	3,0	1,7	1,4	7,0	5,6	10,2	7,9	2,3	13,4	9,4	3,9	3,9		
Fevereiro	12,4	9,4	3,0	1,7	1,3	6,8	5,7	10,8	8,6	2,1	14,7	10,6	4,0	4,0		
Março	13,3	10,3	3,0	1,7	1,3	6,9	5,9	11,8	9,7	2,1	15,6	11,6	4,0	4,0		
Abril	13,1	10,3	2,9	1,8	1,1	6,6	5,7	11,4	9,5	1,9	15,6	11,6	4,0	4,0		
Maio	13,0	10,1	2,9	1,9	1,0	6,7	6,0	11,5	9,5	2,0	15,4	11,4	4,0	4,0		
Junho	12,9	9,8	3,1	2,0	1,1	6,5	5,9	11,2	9,0	2,1	15,4	11,0	4,4	4,4		
Julho	12,7	9,9	2,8	1,7	1,1	6,5	6,1	11,1	8,9	2,1	15,1	11,3	3,8	3,8		
Varição Mensal (%)																
Jul-2012/Jun-2012	-1,6	1,0	-9,7	-15,0	0,0	0,0	3,4	-0,9	-1,1	0,0	-1,9	2,7	-13,6			
Varição no Ano (%)																
Jul-2012/Dez-2011	15,5	20,7	0,0	-5,6	0,0	-1,5	17,3	14,4	18,7	-4,5	17,1	22,8	5,6			
Varição Anual (%)																
Jul-2012/Jul-2011	2,4	13,8	-24,3	-22,7	-26,7	-1,5	24,5	8,8	11,3	-4,5	-1,3	13,0	-29,6			

Fonte: Convênio: DIEESE/SEADE-SP/MTE-FAT/SETRAB-GDF/COEPLAN. PED-DF - Pesquisa de Emprego e Desemprego no Distrito Federal.

(1) A amostra não comporta a desagregação para esta categoria.

Obs.: Grupo 1: Grupo de Regiões Administrativas de renda mais alta (Brasília, Lago Sul e Lago Norte);

Grupo 2: Grupo de Regiões Administrativas de renda intermediária (Gama, Taguatinga, Sobradinho, Planaltina, Núcleo Bandeirante, Guará, Cruzeiro, Candangolândia e Riacho Fundo);

Grupo 3: Grupo de Regiões Administrativas de renda mais baixa (Brazlândia, Celândia, Sarnambá, Paranoá, São Sebastião, Santa Mária e Recanto das Emas).

Tabela 3 - A
Taxas de Desemprego, por Atributos Pessoais
Distrito Federal
1992-2012

Períodos	Taxas de Desemprego													Em porcentagem	
	Total	Sexo		Faixa Etária						Posição no Domicílio		Raça/Cor			
		Homens	Mulheres	10 a 15 Anos	16 a 24 Anos	25 a 39 Anos	40 a 49 Anos	50 a 59 Anos	60 Anos e Mais	Chefe	Demais Membros	Negros	Não-Negros		
Julho - 1992	15,7	14,1	17,7	(1)	26,6	11,6	(1)	(1)	(1)	(1)	7,8	21,4	18,9	13,5	
Julho - 1993	14,4	12,4	16,9	(1)	24,6	11,2	(1)	(1)	(1)	(1)	6,5	20,2	16,5	13,1	
Julho - 1994	14,4	12,7	16,5	(1)	25,6	10,9	(1)	(1)	(1)	(1)	7,1	19,7	17,3	12,6	
Julho - 1995	15,4	14,8	16,1	(1)	26,5	11,0	8,2	(1)	(1)	(1)	8,3	20,2	18,3	13,0	
Julho - 1996	17,3	15,9	19,0	(1)	29,1	12,9	(1)	(1)	(1)	(1)	8,9	23,1	19,9	14,8	
Julho - 1997	18,2	15,8	20,9	(1)	30,0	13,8	9,9	(1)	(1)	(1)	9,1	24,3	19,3	16,7	
Julho - 1998	20,2	18,1	22,5	(1)	32,7	16,1	10,4	(1)	(1)	(1)	11,2	26,6	21,2	18,4	
Julho - 1999	23,4	20,7	26,3	(1)	37,8	19,2	12,9	(1)	(1)	(1)	13,2	30,6	25,3	20,5	
Julho - 2000	20,1	18,1	22,3	(1)	34,0	16,2	9,4	(1)	(1)	(1)	11,3	26,5	22,5	16,8	
Julho - 2001	20,8	17,1	24,7	(1)	35,9	16,6	10,9	(1)	(1)	(1)	11,4	27,5	22,9	17,1	
Julho - 2002	20,7	18,5	23,0	(1)	35,9	16,1	11,6	(1)	(1)	(1)	11,3	27,5	23,0	17,1	
Julho - 2003	23,3	20,4	26,3	(1)	41,1	18,1	12,4	(1)	(1)	(1)	12,3	31,0	25,9	17,9	
Julho - 2004	20,9	18,0	23,9	(1)	37,8	15,9	11,4	(1)	(1)	(1)	9,7	28,6	22,4	17,8	
Julho - 2005	19,1	16,1	22,2	(1)	35,1	15,4	9,9	(1)	(1)	(1)	9,9	25,8	20,0	17,3	
Julho - 2006	18,0	15,5	20,6	(1)	33,8	15,0	8,9	(1)	(1)	(1)	8,7	24,3	19,3	15,8	
Julho - 2007	17,7	15,0	20,5	(1)	34,6	14,3	8,8	(1)	(1)	(1)	8,5	24,3	19,4	14,5	
Julho - 2008	15,8	13,1	18,6	(1)	31,3	12,9	8,1	(1)	(1)	(1)	6,9	22,1	17,3	13,7	
Julho - 2009	15,9	12,9	19,0	(1)	32,6	12,8	7,5	(1)	(1)	(1)	6,5	22,3	16,9	14,0	
Julho - 2010	13,7	10,3	17,1	(1)	28,5	11,3	(1)	(1)	(1)	(1)	4,9	19,8	14,3	12,2	

Fonte: Convênio: DIEESE/SEADE-SP/ITE-FAT/SETRAB-GDF/CODEPLAN. PED-DF - Pesquisa de Emprego e Desemprego no Distrito Federal.

(1) A amostra não comporta a desagregação para esta categoria.

NOTA: A série histórica das taxas de desemprego foi revisada.

Tabela 3 - B
Taxas de Desemprego, por Atributos Pessoais
Distrito Federal
1992-2012

Períodos	Taxas de Desemprego													Em porcentagem	
	Total	Sexo		Faixa Etária						Posição no Domicílio		Raça/Cor			
		Homens	Mulheres	10 a 15 Anos	16 a 24 Anos	25 a 39 Anos	40 a 49 Anos	50 a 59 Anos	60 Anos e Mais	Chefe	Demais Membros	Negros	Não-Negros		
Janeiro-2011	12,6	9,4	16,0	(1)	27,0	10,6	(1)	(1)	(1)	(1)	5,3	18,0	13,3	11,1	
Fevereiro	12,7	9,9	15,7	(1)	26,9	10,2	(1)	(1)	(1)	(1)	5,4	18,0	13,6	10,9	
Março	13,4	10,8	16,2	(1)	27,3	11,1	(1)	(1)	(1)	(1)	5,6	19,1	14,3	11,6	
Abril	13,6	11,1	16,3	(1)	27,3	11,1	(1)	(1)	(1)	(1)	6,1	19,0	14,4	12,1	
Mai	13,0	10,5	15,7	(1)	26,7	11,0	(1)	(1)	(1)	(1)	5,4	18,6	13,7	11,5	
Junho	12,7	9,9	15,7	(1)	26,7	10,0	(1)	(1)	(1)	(1)	5,2	18,0	13,4	10,9	
Julho	12,4	10,0	14,9	(1)	26,8	10,0	(1)	(1)	(1)	(1)	4,9	17,8	13,2	10,5	
Agosto	12,3	9,7	15,2	(1)	27,6	9,5	(1)	(1)	(1)	(1)	4,9	17,8	12,9	11,0	
Setembro	12,5	10,0	15,2	(1)	27,9	10,0	(1)	(1)	(1)	(1)	4,8	18,2	12,8	12,0	
Outubro	12,2	9,7	14,8	(1)	27,8	9,5	(1)	(1)	(1)	(1)	4,8	17,6	12,4	11,6	
Novembro	11,9	9,7	14,2	(1)	26,6	9,6	(1)	(1)	(1)	(1)	4,8	17,1	12,4	10,9	
Dezembro	11,0	8,9	13,2	(1)	24,7	8,9	(1)	(1)	(1)	(1)	4,8	15,6	11,6	9,5	
Janeiro-2012	11,5	8,9	14,3	(1)	25,1	9,5	(1)	(1)	(1)	(1)	4,7	16,5	11,9	10,6	
Fevereiro	12,4	9,4	15,6	(1)	27,1	9,7	(1)	(1)	(1)	(1)	5,1	17,7	12,9	11,2	
Março	13,3	10,1	16,7	(1)	29,1	10,5	(1)	(1)	(1)	(1)	5,4	19,1	14,0	11,8	
Abril	13,1	9,9	16,7	(1)	29,5	10,7	(1)	(1)	(1)	(1)	5,3	18,9	13,9	11,4	
Mai	13,0	10,2	16,0	(1)	29,6	10,7	(1)	(1)	(1)	(1)	5,6	18,6	14,0	10,9	
Junho	12,9	10,0	15,8	(1)	28,7	10,5	(1)	(1)	(1)	(1)	5,7	18,3	13,7	10,9	
Julho	12,7	10,4	15,1	(1)	28,1	9,6	(1)	(1)	(1)	(1)	5,3	18,1	13,6	10,8	
Varição Mensal (%)															
Jul-2012/Jun-2012	-1,6	4,0	-4,4	-	-2,1	-8,6	6,5	-	-	-	-7,0	-1,1	-0,7	-0,9	
Varição no Ano (%)															
Jul-2012/Dez-2011	15,5	16,9	14,4	-	13,8	7,9	-760,0	-	-	-	10,4	16,0	17,2	13,7	
Varição Anual (%)															
Jul-2012/Jul-2011	2,4	4,0	1,3	-	4,9	-4,0	-760,0	-	-	-	8,2	1,7	3,0	2,9	

Fonte: Convênio: DIEESE/SEADE-SPMITE-FAT/SETRAB-GDF/CODEPLAN. PED-DF - Pesquisa de Emprego e Desemprego no Distrito Federal.

(1) A amostra não comporta a desagregação para esta categoria.

NOTA: A série histórica das taxas de desemprego foi revisada.

Tabela 4 - A
Distribuição dos Desempregados, por Atributos Pessoais
Distrito Federal
1992-2012

Períodos	Distribuição dos Desempregados													Raça/Cor		
	Total	Sexo		Faixa Etária							Posição no Domicílio		Negros	Não-Negros		
		Homens	Mulheres	10 a 15 Anos	16 a 24 Anos	25 a 39 Anos	40 a 49 Anos	50 a 59 Anos	60 Anos e Mais	Chefe	Demais Membros					
												Em porcentagem				
Julho - 1992	100,0	50,2	49,8	(1)	50,2	31,9	(1)	(1)	(1)	(1)	(1)	(1)	20,8	79,2	49,1	50,9
Julho - 1993	100,0	47,2	52,8	(1)	50,3	33,8	(1)	(1)	(1)	(1)	(1)	(1)	18,9	81,1	45,0	55,0
Julho - 1994	100,0	48,4	51,6	(1)	50,8	32,7	(1)	(1)	(1)	(1)	(1)	(1)	20,5	79,5	47,0	53,0
Julho - 1995	100,0	51,3	48,7	(1)	50,7	30,0	9,1	(1)	(1)	(1)	(1)	(1)	21,8	78,2	53,8	46,2
Julho - 1996	100,0	48,4	51,6	(1)	50,2	30,8	(1)	(1)	(1)	(1)	(1)	(1)	20,6	79,4	57,7	42,3
Julho - 1997	100,0	45,7	54,3	(1)	48,2	32,5	8,9	(1)	(1)	(1)	(1)	(1)	20,0	80,0	60,7	39,3
Julho - 1998	100,0	47,1	52,9	(1)	46,7	34,1	8,9	(1)	(1)	(1)	(1)	(1)	23,2	76,8	66,8	33,2
Julho - 1999	100,0	45,2	54,8	(1)	46,3	35,6	9,5	(1)	(1)	(1)	(1)	(1)	23,4	76,6	65,6	34,4
Julho - 2000	100,0	46,8	53,2	(1)	48,0	35,7	8,0	(1)	(1)	(1)	(1)	(1)	23,4	76,6	64,9	35,1
Julho - 2001	100,0	42,3	57,7	(1)	48,9	33,9	9,3	(1)	(1)	(1)	(1)	(1)	22,7	77,3	69,7	30,3
Julho - 2002	100,0	45,8	54,2	(1)	49,2	32,9	10,1	(1)	(1)	(1)	(1)	(1)	22,7	77,3	68,6	31,4
Julho - 2003	100,0	44,2	55,8	(1)	49,7	32,9	9,4	(1)	(1)	(1)	(1)	(1)	21,8	78,2	75,0	25,0
Julho - 2004	100,0	43,3	56,7	(1)	49,5	32,5	9,6	(1)	(1)	(1)	(1)	(1)	18,9	81,1	71,9	28,1
Julho - 2005	100,0	42,3	57,7	(1)	48,4	34,2	9,5	(1)	(1)	(1)	(1)	(1)	21,6	78,4	70,1	29,9
Julho - 2006	100,0	43,5	56,5	(1)	47,6	34,5	9,5	(1)	(1)	(1)	(1)	(1)	19,6	80,4	68,5	31,5
Julho - 2007	100,0	42,4	57,6	(1)	47,3	34,0	9,7	(1)	(1)	(1)	(1)	(1)	19,7	80,3	72,0	28,0
Julho - 2008	100,0	42,4	57,6	(1)	45,8	33,9	10,3	(1)	(1)	(1)	(1)	(1)	18,1	81,9	64,7	35,3
Julho - 2009	100,0	41,1	58,9	(1)	45,8	33,6	9,6	(1)	(1)	(1)	(1)	(1)	16,6	83,4	69,2	30,8
Julho - 2010	100,0	38,3	61,7	(1)	47,0	33,6	(1)	(1)	(1)	(1)	(1)	(1)	14,8	85,2	72,9	27,1

Fonte: Convênio: DIEESE/SEADE-SP/MTE-FAT/SETRAB-GDF/CODEPLAN. PED-DF - Pesquisa de Emprego e Desemprego no Distrito Federal.

(1) A amostra não comporta a desagregação para esta categoria.

NOTA: A série histórica da distribuição dos desempregados foi revisada.

Tabela 4 - B
Distribuição dos Desempregados, por Atributos Pessoais
Distrito Federal
1992-2012

Períodos	Distribuição dos Desempregados													Em porcentagem	
	Total	Sexo		Faixa Etária						Posição no Domicílio		Raça/Cor			
		Homens	Mulheres	10 a 15 Anos	16 a 24 Anos	25 a 39 Anos	40 a 49 Anos	50 a 59 Anos	60 Anos e Mais	Chefe	Demais Membros	Negros	Não-Negros		
Jan-eiro-2011	100,0	38,7	61,3	(1)	44,4	35,4	(1)	(1)	(1)	(1)	17,7	82,3	70,5	29,5	
Fevereiro	100,0	40,3	59,7	(1)	43,8	34,0	(1)	11,1	(1)	(1)	17,9	82,1	71,3	28,7	
Março	100,0	40,9	59,1	(1)	42,4	35,1	(1)	11,1	(1)	(1)	17,5	82,5	71,6	28,4	
Abril	100,0	41,4	58,6	(1)	42,6	33,6	(1)	11,6	(1)	(1)	18,7	81,3	71,9	28,1	
Mai	100,0	41,2	58,8	(1)	43,5	35,0	(1)	10,2	(1)	(1)	17,3	82,7	72,6	27,4	
Junho	100,0	40,4	59,6	(1)	44,9	33,0	(1)	10,4	(1)	(1)	16,9	83,1	74,3	25,7	
Julho	100,0	42,2	57,8	(1)	44,8	34,1	(1)	(1)	(1)	(1)	16,4	83,6	74,3	25,7	
Agosto	100,0	41,2	58,8	(1)	45,2	32,6	(1)	(1)	(1)	(1)	16,8	83,2	72,9	27,1	
Setembro	100,0	41,5	58,5	(1)	45,9	33,1	(1)	(1)	(1)	(1)	16,1	83,9	70,5	29,5	
Outubro	100,0	41,0	59,0	(1)	46,9	32,6	(1)	(1)	(1)	(1)	16,6	83,4	71,0	29,0	
Novembro	100,0	42,1	57,9	(1)	46,7	33,5	(1)	(1)	(1)	(1)	17,0	83,0	73,0	27,0	
Dezembro	100,0	41,7	58,3	(1)	46,1	33,7	(1)	(1)	(1)	(1)	18,5	81,5	74,1	25,9	
Jan-eiro-2012	100,0	39,7	60,3	(1)	45,6	34,4	(1)	(1)	(1)	(1)	17,5	82,5	71,7	28,3	
Fevereiro	100,0	39,1	60,9	(1)	46,5	32,9	(1)	(1)	(1)	(1)	17,6	82,4	71,3	28,7	
Março	100,0	39,6	60,4	(1)	46,8	32,8	(1)	10,5	(1)	(1)	17,1	82,9	72,0	28,0	
Abril	100,0	39,0	61,0	(1)	46,7	33,5	(1)	10,5	(1)	(1)	17,1	82,9	73,6	26,4	
Mai	100,0	40,5	59,5	(1)	46,4	34,5	(1)	10,1	(1)	(1)	18,2	81,8	74,8	25,2	
Junho	100,0	39,7	60,3	(1)	45,6	34,2	(1)	9,9	(1)	(1)	18,8	81,2	75,0	25,0	
Julho	100,0	41,6	58,4	(1)	46,0	31,7	(1)	10,6	(1)	(1)	17,4	82,6	74,2	25,8	

Fonte: Convênio: DIEESE/SEA-DE-SP/ITE-FAT/SETRAB-GDF/CODEPLAN. PED-DF - Pesquisa de Emprego e Desemprego no Distrito Federal.

(1) A amostra não comporta a desagregação para esta categoria.

NOTA: A série histórica da distribuição dos desempregados foi revisada.

Tabela 5 - A
Estimativas e Índices do Nível de Ocupação, por Setor de Atividade
Distrito Federal
1992-2012

Períodos	Estimativas e índices do nível de ocupação, por setor de atividade									
	Total (1)		Indústria de transformação (2)		Construção (3)		Comércio; reparação de veículos automotores e motocicletas (4)		Serviços (5)	
	Números absolutos (6)	Índices (7)	Números absolutos (6)	Índices (7)	Números absolutos (6)	Índices (7)	Números absolutos (6)	Índices (7)	Números absolutos (6)	Índices (7)
Julho - 1992	615	50,0	-	-	-	-	-	-	-	-
Julho - 1993	643	52,3	-	-	-	-	-	-	-	-
Julho - 1994	663	53,9	-	-	-	-	-	-	-	-
Julho - 1995	693	56,4	-	-	-	-	-	-	-	-
Julho - 1996	708	57,6	-	-	-	-	-	-	-	-
Julho - 1997	732	59,6	-	-	-	-	-	-	-	-
Julho - 1998	732	59,6	-	-	-	-	-	-	-	-
Julho - 1999	735	59,8	-	-	-	-	-	-	-	-
Julho - 2000	796	64,8	-	-	-	-	-	-	-	-
Julho - 2001	826	67,2	-	-	-	-	-	-	-	-
Julho - 2002	857	69,7	-	-	-	-	-	-	-	-
Julho - 2003	866	70,5	-	-	-	-	-	-	-	-
Julho - 2004	919	74,8	-	-	-	-	-	-	-	-
Julho - 2005	967	78,7	-	-	-	-	-	-	-	-
Julho - 2006	1.021	83,1	-	-	-	-	-	-	-	-
Julho - 2007	1.055	85,8	-	-	-	-	-	-	-	-
Julho - 2008	1.129	91,9	-	-	-	-	-	-	-	-
Julho - 2009	1.159	94,3	-	-	-	-	-	-	-	-
Julho - 2010	1.217	99,0	-	-	-	-	-	-	-	-

Fonte: Convênio: DIEESE/SEA-DE-SP/ITE-FAT/SETRAB-GDF/CODEPLAN. PED-DF - Pesquisa de Emprego e Desemprego no Distrito Federal.

(-) Dados não disponíveis. A captação da CNAE 2.0 domiciliar na PED iniciou-se em novembro de 2010.

(1) Inclui Agricultura, Pecuária, Produção Florestal, Pesca e Aquicultura (Seção A); Indústrias Extrativas (Seção B); Eletricidade e Gás (Seção D); Água, Esgoto, Atividades de Gestão de Resíduos e Descontaminação (Seção E); Organismos Internacionais e Outras Instituições Extraterritoriais (Seção U);

Atividades Mal Definidas (Seção V). As seções mencionadas referem-se à CNAE 2.0 domiciliar. (2) Seção C da CNAE 2.0 domiciliar. (3) Seção F da CNAE 2.0 domiciliar.

(4) Seção G da CNAE 2.0 domiciliar. (5) Seções H a T da CNAE 2.0 domiciliar. (6) Em 1.000 pessoas. (7) Base: média de 2011 = 100.

NOTA: Vide nota técnica nº 2.

Tabela 5 - B
Estimativas e Índices do Nível de Ocupação, por Setor de Atividade
Distrito Federal
1992-2012

Períodos	Estimativas e índices do nível de ocupação, por setor de atividade											
	Total (1)		Indústria de transformação (2)		Construção (3)		Comércio; reparação de veículos automotores e motocicletas (4)		Serviços (5)			
	Números absolutos (6)	Índices (7)	Números absolutos (6)	Índices (7)	Números absolutos (6)	Índices (7)	Números absolutos (6)	Índices (7)	Números absolutos (6)	Índices (7)		
Jan-2011	1.208	98,3	50	108,7	76	95,0	233	99,1	830	97,9		
Fev-2011	1.205	98,0	46	100,0	77	96,3	229	97,4	833	98,2		
Mar-2011	1.202	97,8	44	95,7	70	87,5	245	104,3	825	97,3		
Abr-2011	1.207	98,2	47	102,2	75	93,8	245	104,3	822	96,9		
Mai-2011	1.219	99,2	46	100,0	78	97,5	248	105,5	825	97,3		
Jun-2011	1.226	99,8	47	102,2	80	100,0	234	99,6	842	99,3		
Jul-2011	1.227	99,8	44	95,7	82	102,5	233	99,1	847	99,9		
Agosto-2011	1.231	100,2	45	97,8	85	106,3	235	100,0	849	100,1		
Set-2011	1.233	100,3	44	95,7	88	110,0	237	100,9	847	99,9		
Out-2011	1.241	101,0	47	102,2	85	106,3	234	99,6	857	101,1		
Nov-2011	1.241	101,0	47	102,2	81	101,3	226	96,2	867	102,2		
Dez-2011	1.253	102,0	47	102,2	82	102,5	226	96,2	878	103,5		
Jan-2012	1.252	101,9	44	95,7	83	103,8	230	97,9	873	102,9		
Fev-2012	1.245	101,3	45	97,8	83	103,8	232	98,7	863	101,8		
Mar-2012	1.235	100,5	44	95,7	81	101,3	238	101,3	850	100,2		
Abr-2012	1.240	100,9	47	102,2	84	105,0	236	100,4	850	100,2		
Mai-2012	1.253	102,0	46	100,0	87	108,8	238	101,3	860	101,4		
Jun-2012	1.261	102,6	41	89,1	90	112,5	234	99,6	875	103,2		
Jul-2012	1.270	103,3	40	87,0	86	107,5	234	99,6	892	105,2		
Varição Mensal (%)												
Jul-2012/Jun-2012	0,7		-2,4		-4,4		0,0		1,9			
Varição no Ano (%)												
Jul-2012/Dez-2011	1,4		-14,9		4,9		3,5		1,6			
Varição Anual (%)												
Jul-2012/Jun-2011	3,5		-9,1		4,9		0,4		5,3			

Fonte: Convênio: DIEESE/SEADE-SP/ITE-FAT/SETRAB-GDF/CODEPLAN. PED-DF - Pesquisa de Emprego e Desemprego no Distrito Federal.

(-) Dados não disponíveis. A captação da CNAE 2.0 domiciliar na PED iniciou-se em novembro de 2010.

(1) Inclui Agricultura, Pecuária, Produção Florestal, Pesca e Aquicultura (Seção A); Indústrias Extrativas (Seção B); Eletricidade e Gás (Seção D);

Água, Esgoto, Atividades de Gestão de Resíduos e Descontaminação (Seção E); Organismos Internacionais e Outras Instituições Extraterritoriais (Seção U);

Atividades Mal Definidas (Seção V). As seções mencionadas referem-se à CNAE 2.0 domiciliar. (2) Seção C da CNAE 2.0 domiciliar. (3) Seção F da CNAE 2.0 domiciliar.

(4) Seção G da CNAE 2.0 domiciliar. (5) Seções H a T da CNAE 2.0 domiciliar. (6) Em 1.000 pessoas. (7) Base: média de 2011 = 100.

NOTA: Vide nota técnica nº 2.

Tabela 6 - A
Estimativas e Índices do Nível de Ocupação, por Posição na Ocupação
Distrito Federal
1992-2012

Períodos	Total (1)		Assalariados (2)										Autônomos		Empregados Domésticos	
	Números Absolutos (4)	Índice (5)	Total			Setor privado			Setor Público (3)			Números Absolutos (4)	Índice (5)	Números Absolutos (4)	Índice (5)	
			Números Absolutos (4)	Índice (5)	Total	Números Absolutos (4)	Índice (5)	Sem Carteira Assinada	Números Absolutos (4)	Índice (5)	Números Absolutos (4)					Índice (5)
	Números Absolutos (4)	Índice (5)	Números Absolutos (4)	Índice (5)	Total	Números Absolutos (4)	Índice (5)	Sem Carteira Assinada	Números Absolutos (4)	Índice (5)	Números Absolutos (4)	Índice (5)	Números Absolutos (4)	Índice (5)		
Julho - 1992	615	77,6	405	75,1	207	66,3	163	68,2	44	60,3	198	87,2	89	81,7	72	84,7
Julho - 1993	643	81,1	430	79,8	229	73,4	178	74,5	51	69,9	201	88,5	86	78,9	76	89,4
Julho - 1994	663	83,6	441	81,8	227	72,8	179	74,9	48	65,8	213	93,8	95	87,2	76	89,4
Julho - 1995	693	87,4	451	83,7	230	73,7	179	74,9	51	69,9	221	97,4	105	96,3	84	98,8
Julho - 1996	708	89,3	457	84,8	244	78,2	187	78,2	57	78,1	213	93,8	109	100,0	84	98,8
Julho - 1997	732	92,3	481	89,2	263	84,3	203	84,9	60	82,2	218	96,0	101	92,7	90	105,9
Julho - 1998	732	92,3	484	89,8	272	87,2	209	87,4	63	86,3	212	93,4	100	91,7	90	105,9
Julho - 1999	735	92,7	482	89,4	269	86,2	207	86,6	62	84,9	213	93,8	100	91,7	90	105,9
Julho - 2000	796	100,4	534	99,1	311	99,7	241	100,8	70	95,9	224	98,7	112	102,8	90	105,9
Julho - 2001	826	104,2	568	105,4	340	109,0	263	110,0	77	105,5	228	100,4	111	101,8	81	95,3
Julho - 2002	857	108,1	568	105,4	347	111,2	268	112,1	79	108,2	220	96,9	125	114,7	92	108,2
Julho - 2003	866	109,2	584	106,3	357	114,4	285	119,2	72	98,6	227	100,0	128	117,4	83	97,6
Julho - 2004	919	115,9	615	114,1	386	123,7	305	127,6	81	111,0	228	100,4	139	127,5	97	114,1
Julho - 2005	967	121,9	663	123,0	423	135,6	338	141,4	85	116,4	240	105,7	143	131,2	92	108,2
Julho - 2006	1.021	128,8	686	127,3	445	142,6	358	149,8	87	119,2	241	106,2	159	145,9	102	120,0
Julho - 2007	1.055	133,0	702	130,2	459	147,1	364	152,3	95	130,1	243	107,0	165	151,4	110	129,4
Julho - 2008	1.129	142,4	769	142,7	518	166,0	419	175,3	99	135,6	251	110,6	176	161,5	102	120,0
Julho - 2009	1.159	146,2	793	147,1	529	169,6	436	182,4	94	128,8	263	115,9	182	167,0	103	121,2
Julho - 2010	1.217	153,5	868	161,0	597	191,3	493	206,3	104	142,5	271	119,4	167	153,2	94	110,6

Fonte: Convênio: DIEESE/SEADE-SPMITE-FAT/SETRAB-GDF/COEPLAN PED-DF - Pesquisa de Emprego e Desemprego no Distrito Federal.

(1) Incluem empregadores, donos de negócio familiar, trabalhadores familiares sem remuneração, profissionais liberais e outras posições ocupacionais.

(2) Excluem os empregados domésticos e incluem aqueles que não sabem a que setor pertence a empresa em que trabalham.

(3) Inclui os estatutários e celetistas que trabalham em instituições públicas (governos municipal, estadual, federal, empresa de economia mista, autarquia, fundação, etc).

(4) Em 1000 pessoas.

(5) Base: média de 2000 = 100.

NOTA: A série histórica dos índices foi revisada.

Tabela 6 - B
Estimativas e Índices do Nível de Ocupação, por Posição na Ocupação
Distrito Federal
1992-2012

Períodos	Assalariados (2)												Autônomos		Empregados Domésticos	
	Total (1)			Total			Setor privado			Setor Público (3)			Números Absolutos (4)	Índice (5)	Números Absolutos (4)	Índice (5)
	Números Absolutos (4)	Índice (5)	Números Absolutos (4)	Índice (5)	Números Absolutos (4)	Índice (5)	Números Absolutos (4)	Índice (5)	Números Absolutos (4)	Índice (5)	Números Absolutos (4)	Índice (5)				
													Com Carteira Assinada			Sem Carteira Assinada
Janeiro-2011	1.208	152,3	865	160,5	593	190,1	502	210,0	91	124,7	272	119,8	156	143,1	91	107,1
Fevereiro	1.205	152,0	863	160,1	594	190,4	502	210,0	92	126,0	268	118,1	152	139,4	93	109,4
Março	1.202	151,6	861	159,7	597	191,3	504	210,9	96	131,5	264	116,3	152	139,4	92	108,2
Abril	1.207	152,2	868	161,0	603	193,3	504	210,9	99	135,6	265	116,7	153	140,4	89	104,7
Mai	1.219	153,7	876	162,5	612	196,2	514	215,1	97	132,9	264	116,3	157	144,0	88	103,5
Junho	1.226	154,6	890	165,1	621	199,0	524	219,2	97	132,9	269	118,5	154	141,3	87	102,4
Julho	1.227	154,7	894	165,9	621	199,0	526	220,1	95	130,1	273	120,3	155	142,2	88	103,5
Agosto	1.231	155,2	896	166,2	617	197,8	521	218,0	96	131,5	279	122,9	160	146,8	87	102,4
Setembro	1.233	155,5	896	166,2	616	197,4	520	217,6	97	132,9	280	123,3	158	145,0	88	103,5
Outubro	1.241	156,5	899	166,8	617	197,8	520	217,6	97	132,9	282	124,2	159	145,9	92	108,2
Novembro	1.241	156,5	909	168,6	616	197,4	519	217,2	96	131,5	293	129,1	151	138,5	89	104,7
Dezembro	1.253	158,0	919	170,5	625	200,3	529	221,3	96	131,5	294	129,5	154	141,3	90	105,9
Janeiro-2012	1.252	157,9	930	172,5	639	204,8	541	226,4	98	134,2	291	128,2	149	136,7	83	97,6
Fevereiro	1.245	157,0	921	170,9	641	205,4	545	228,0	96	131,5	280	123,3	150	137,6	84	98,8
Março	1.235	155,7	912	169,2	633	202,9	536	224,3	97	132,9	279	122,9	150	137,6	81	95,3
Abril	1.240	156,4	902	167,3	623	199,7	530	221,8	92	126,0	279	122,9	157	144,0	84	98,8
Mai	1.253	158,0	909	168,6	633	202,9	538	225,1	95	130,1	277	122,0	160	146,8	85	100,0
Junho	1.261	159,0	918	170,3	638	204,5	545	228,0	93	127,4	280	123,3	158	145,0	89	104,7
Julho	1.270	160,2	939	174,2	655	209,9	558	233,5	97	132,9	283	124,7	152	139,4	86	101,2
Varição Mensal (%) Jul-2012/Jun-2012	0,7		2,3		2,7		2,4		4,3		1,1		-3,8		-3,4	
Varição no Ano (%) Jul-2012/Dez-2011	1,4		2,2		4,8		5,5		1,0		-3,7		-1,3		-4,4	
Varição Anual (%) Jul-2012/Jul-2011	3,5		5,0		5,5		6,1		2,1		3,7		-1,9		-2,3	

Fonte: Convênio: DIEESE/SEADE-SPMITE-FAT/SETRAB-GDF/CODEPLAN PED-DF - Pesquisa de Emprego e Desemprego no Distrito Federal.

(1) Incluem empregadores, donos de negócio familiar, trabalhadores familiares sem remuneração, profissionais liberais e outras posições ocupacionais.

(2) Excluem os empregados domésticos e incluem aqueles que não sabem a que setor pertence a empresa em que trabalham.

(3) Inclui os estatutários e celetistas que trabalham em instituições públicas (governos municipal, estadual, federal, empresa de economia mista, autarquia, fundação, etc).

(4) Em 1000 pessoas.

(5) Base: média de 2000 = 100.

NOTA: A série histórica dos índices foi revisada.

Tabela 7 - A
Índices do Nível de Ocupação, por Ramo de Atividade
Distrito Federal
1992-2012

Períodos	Índices do nível de ocupação, por setor e CNAE 2.0 domiciliar (1)										
	Total geral (2)	Indústria de transformação (3)	Construção (4)	Comércio; reparação de veículos automotores e motocicletas (5)	Total (6)	Transporte, armazenagem e Correio (7)	Informação e comunicação; atividades financeiras, de seguros e serviços relacionados; atividades profissionais científicas e técnicas (8)	Atividades administrativas e serviços complementares (9)	Administração pública, defesa e segurança social; educação, saúde humana e serviços sociais (10)	Alojamento e alimentação; outras atividades de serviços; artes, cultura, esporte e recreação (11)	Serviços domésticos (12)
Julho - 1992	50,1	-	-	-	-	-	-	-	-	-	80,6
Julho - 1993	52,4	-	-	-	-	-	-	-	-	-	85,3
Julho - 1994	54,0	-	-	-	-	-	-	-	-	-	85,6
Julho - 1995	56,4	-	-	-	-	-	-	-	-	-	93,9
Julho - 1996	57,6	-	-	-	-	-	-	-	-	-	94,5
Julho - 1997	59,6	-	-	-	-	-	-	-	-	-	100,5
Julho - 1998	59,6	-	-	-	-	-	-	-	-	-	100,6
Julho - 1999	59,8	-	-	-	-	-	-	-	-	-	101,1
Julho - 2000	64,7	-	-	-	-	-	-	-	-	-	101,1
Julho - 2001	67,2	-	-	-	-	-	-	-	-	-	90,6
Julho - 2002	69,8	-	-	-	-	-	-	-	-	-	103,6
Julho - 2003	70,5	-	-	-	-	-	-	-	-	-	93,4
Julho - 2004	74,8	-	-	-	-	-	-	-	-	-	108,4
Julho - 2005	78,7	-	-	-	-	-	-	-	-	-	103,3
Julho - 2006	83,1	-	-	-	-	-	-	-	-	-	114,7
Julho - 2007	85,9	-	-	-	-	-	-	-	-	-	123,3
Julho - 2008	91,9	-	-	-	-	-	-	-	-	-	114,5
Julho - 2009	94,4	-	-	-	-	-	-	-	-	-	115,3
Julho - 2010	99,0	-	-	-	-	-	-	-	-	-	105,9

Fonte: Convênio: DIEESE/SEADE-SP/ITE-FA T/SETRAB-GDF/CODEPLAN PED-DF - Pesquisa de Emprego e Desemprego no Distrito Federal.

(-) Dados não disponíveis. A captação da CNAE 2.0 domiciliar na PED iniciou-se em novembro de 2010.

(1) Base: média de 2011 = 100.

(2) Inclui: Agricultura, Pecuária, Produção Florestal, Pesca e Aquicultura (Seção A); Indústrias Extrativas (Seção B); Eletricidade e Gás (Seção D); Água, Esgoto, Atividades de Gestão de Resíduos e Descontaminação (Seção E); Organismos Internacionais e Outras Instituições Extraterritoriais (Seção U); Atividades Mal Definidas (Seção V). As seções mencionadas referem-se à CNAE 2.0 domiciliar. (3) Seção C da CNAE 2.0 domiciliar. (4) Seção F da CNAE 2.0 domiciliar.

(5) Seção G da CNAE 2.0 domiciliar. (6) Inclui Atividades Imobiliárias (Seção L da CNAE 2.0 domiciliar). (7) Seção H da CNAE 2.0 domiciliar. (8) Seções J,K,M da CNAE 2.0 domiciliar.

(9) Seção N da CNAE 2.0 domiciliar. (10) Seções O,P,Q da CNAE 2.0 domiciliar. (11) Seções I,S,R da CNAE 2.0 domiciliar. (12) Seção T da CNAE 2.0 domiciliar.

NOTA: Vide nota técnica nº 2.

Tabela 7 - B
Índices do Nível de Ocupação, por Ramo de Atividade
Distrito Federal
1992-2012

Períodos	Índices do nível de ocupação, por setor e CNAE 2.0 domiciliar (1)										
	Total geral (2)	Indústria de transformação (3)	Construção (4)	Comércio; reparação de veículos automotores e motocicletas (5)	Total (6)	Transporte, armazenagem e Correio (7)	Informação e comunicação; atividades financeiras, de seguros e serviços relacionados; atividades profissionais científicas e técnicas (8)	Atividades administrativas e serviços complementares (9)	Administração pública, defesa e segurança social; educação, saúde humana e serviços sociais (10)	Alojamento e alimentação; outras atividades de serviços; artes, cultura, esporte e recreação (11)	Serviços domésticos (12)
Janeiro-2011	98,3	110,5	94,9	98,8	97,9	106,0	100,5	96,6	97,8	91,9	102,4
Fevereiro	98,1	101,2	96,1	97,4	98,3	105,0	103,6	92,7	97,6	94,3	104,7
Março	97,8	96,1	87,4	104,1	97,3	98,7	97,6	97,0	96,6	95,2	103,1
Abril	98,3	102,3	93,5	104,0	96,9	93,0	96,2	97,6	97,5	95,3	99,9
Mai	99,2	101,7	97,3	105,4	97,3	93,4	94,6	101,6	96,3	99,0	98,7
Junho	99,8	104,1	100,2	99,4	98,3	94,9	97,0	102,9	98,1	103,8	97,5
Julho	99,8	96,9	102,6	98,9	97,5	97,5	97,3	102,0	98,3	106,2	98,3
Agosto	100,2	98,9	106,5	98,8	100,1	98,9	95,3	101,7	100,2	105,1	97,6
Setembro	100,3	96,0	110,2	100,5	99,9	102,2	101,2	99,2	100,3	98,8	99,0
Outubro	101,0	103,8	106,1	99,3	101,1	105,6	103,7	101,4	101,0	96,6	103,4
Novembro	101,0	102,6	101,6	96,0	102,3	107,4	107,0	99,3	104,3	95,2	100,2
Dezembro	102,0	103,8	102,1	95,9	103,6	104,1	104,1	100,9	104,9	102,1	100,5
Janeiro-2012	101,9	96,9	103,4	97,6	102,9	101,8	105,2	105,0	104,3	101,9	92,9
Fevereiro	101,3	98,1	104,1	98,5	101,8	95,1	109,2	103,0	101,5	102,2	93,7
Março	100,5	97,5	100,6	101,1	100,2	96,2	111,2	100,3	101,0	96,9	91,2
Abril	100,9	103,4	104,7	100,3	100,3	100,1	109,5	95,3	101,2	98,3	93,8
Mai	102,0	101,0	107,9	101,2	101,4	100,3	109,3	101,1	101,9	98,1	95,5
Junho	102,6	90,9	112,2	99,5	103,1	99,5	114,4	100,0	103,7	98,4	99,6
Julho	103,4	86,9	107,6	99,5	105,1	97,6	120,4	108,3	105,3	99,9	96,5
Variação Mensal (%)											
Jul-2012/Jun-2012	0,8	-4,4	-4,1	0,0	1,9	-1,9	5,2	8,3	1,5	0,5	-3,1
Variação no Ano (%)											
Jul-2012/Dez-2011	1,4	-16,3	5,4	3,8	1,4	-6,2	15,7	7,3	0,4	-2,2	-4,0
Variação Anual (%)											
Jul-2012/Jul-2011	3,6	-10,3	4,9	0,6	5,2	0,1	23,7	6,2	7,1	-5,9	-1,8

Fone: Convênio: DIEESE/SEADE-SP/ITE/FAT/SETRAB-GDF/CODEPLAN. RED-DF - Pesquisa de Emprego e Desemprego no Distrito Federal.

(-) Dados não disponíveis. A captação da CNAE 2.0 domiciliar na RED iniciou-se em novembro de 2010.

(1) Base: média de 2011 = 100.

(2) Inclui Agricultura, Pecuária, Produção Florestal, Pesca e Aquicultura (Seção A); Indústrias Extrativas (Seção B); Eletricidade e Gás (Seção D);

Água, Esgoto, Atividades de Gestão de Resíduos e Descontaminação (Seção E); Organismos Internacionais e Outras Instituições Extraterritoriais (Seção U);

Atividades Mal Definidas (Seção V). As seções mencionadas referem-se à CNAE 2.0 domiciliar. (3) Seção C da CNAE 2.0 domiciliar. (4) Seção F da CNAE 2.0 domiciliar.

(5) Seção G da CNAE 2.0 domiciliar. (6) Inclui Atividades Imobiliárias (Seção L da CNAE 2.0 domiciliar). (7) Seção H da CNAE 2.0 domiciliar. (8) Seções J,K,L,M de CNAE 2.0 domiciliar.

(9) Seção N da CNAE 2.0 domiciliar. (10) Seções O,P,Q da CNAE 2.0 domiciliar. (11) Seções I,S,R da CNAE 2.0 domiciliar. (12) Seção T da CNAE 2.0 domiciliar.

NOTA: Vêde nota técnica nº 2.

Tabela 8 - A
Distribuição dos Ocupados, por Atributos Pessoais
Distrito Federal
1992-2012

Períodos	Distribuição dos Ocupados													Raça/Cor	
	Total	Sexo		Faixa Etária						Posição no Domicílio			Negros	Não-Negros	
		Homens	Mulheres	10 a 15 Anos	16 a 24 Anos	25 a 39 Anos	40 a 49 Anos	50 a 59 Anos	60 Anos e Mais	Chefe	Denais Membros				
Julho - 1992	100,0	57,0	43,0	2,3	25,8	45,2	17,0	7,4	2,4	45,9	54,1	39,1	60,9		
Julho - 1993	100,0	56,3	43,7	1,9	26,0	45,0	17,2	7,8	2,1	45,9	54,1	38,3	61,7		
Julho - 1994	100,0	56,0	44,0	1,7	24,9	45,2	18,7	7,6	2,0	45,5	54,5	37,8	62,2		
Julho - 1995	100,0	53,9	46,1	1,8	25,6	44,0	18,7	7,7	2,2	43,9	56,1	43,7	56,3		
Julho - 1996	100,0	53,9	46,1	(1)	25,7	43,7	18,8	7,8	2,5	44,5	55,5	48,9	51,1		
Julho - 1997	100,0	54,3	45,7	(1)	25,0	45,4	18,0	7,9	2,5	44,6	55,4	56,4	43,6		
Julho - 1998	100,0	53,9	46,1	(1)	24,3	44,9	19,5	7,9	2,4	46,4	53,6	62,9	37,1		
Julho - 1999	100,0	53,1	46,9	(1)	23,3	46,0	19,7	7,9	2,5	47,0	53,0	59,3	40,7		
Julho - 2000	100,0	53,3	46,7	(1)	23,4	46,4	19,3	7,7	2,4	46,5	53,5	56,3	43,7		
Julho - 2001	100,0	53,7	46,3	(1)	22,9	44,8	19,9	8,8	3,0	46,5	53,5	61,5	38,5		
Julho - 2002	100,0	52,7	47,3	(1)	22,9	44,8	20,1	8,9	2,8	46,7	53,3	60,2	39,8		
Julho - 2003	100,0	52,5	47,5	(1)	21,6	45,2	20,2	10,0	2,7	47,0	53,0	65,1	34,9		
Julho - 2004	100,0	52,3	47,7	(1)	21,5	45,3	19,9	9,5	3,3	46,6	53,4	65,7	34,3		
Julho - 2005	100,0	52,1	47,9	(1)	21,2	44,6	20,6	10,3	3,2	46,6	53,4	66,3	33,7		
Julho - 2006	100,0	52,3	47,7	(1)	20,5	43,0	21,6	11,0	3,4	45,0	55,0	63,2	36,8		
Julho - 2007	100,0	51,8	48,2	(1)	19,3	43,9	21,7	11,4	3,2	46,0	54,0	64,6	35,4		
Julho - 2008	100,0	52,8	47,2	(1)	18,9	43,1	21,9	12,0	3,8	45,8	54,2	58,2	41,8		
Julho - 2009	100,0	52,5	47,5	(1)	17,9	43,0	22,5	12,4	3,8	45,3	54,7	64,3	35,7		
Julho - 2010	100,0	52,7	47,3	(1)	18,6	41,6	23,0	12,2	4,3	45,5	54,5	69,1	30,9		

Fonte: Convênio: DIEESE/SEADE-SP/MTE-FAT/SETRAB-GDF/CODEPLAN. PED-DF - Pesquisa de Emprego e Desemprego no Distrito Federal.

(1) A amostra não comporta a desagregação para esta categoria.

NOTA: A série histórica da distribuição dos desempregados foi revisada.

Tabela 8 - B
Distribuição dos Ocupados, por Atributos Pessoais
Distrito Federal
1992-2012

Períodos	Distribuição dos Ocupados													Raça/Cor			
	Total	Sexo		Faixa Etária										Posição no Domicílio		Negros	Não-Negros
		Homens	Mulheres	10 a 15 Anos	16 a 24 Anos	25 a 39 Anos	40 a 49 Anos	50 a 59 Anos	60 Anos e Mais	Chefe	Dermis Membros						
Janeiro-2011	100,0	53,5	46,5	(1)	17,3	43,3	22,2	12,5	4,4	46,1	53,9	66,1	33,9				
Fevereiro	100,0	53,4	46,6	(1)	17,3	43,6	22,2	12,3	4,2	45,7	54,3	65,8	34,2				
Março	100,0	52,4	47,6	(1)	17,5	43,6	22,4	12,1	4,0	45,8	54,2	66,6	33,4				
Abril	100,0	52,4	47,6	(1)	18,0	42,8	22,6	12,4	3,9	45,3	54,7	67,6	32,4				
Mai	100,0	52,8	47,2	(1)	17,9	42,4	22,5	13,0	3,9	45,6	54,4	68,5	31,5				
Junho	100,0	53,4	46,6	(1)	17,9	42,9	22,1	12,8	4,0	45,2	54,8	69,6	30,4				
Julho	100,0	53,5	46,5	(1)	17,3	43,3	22,7	12,5	4,0	45,3	54,7	69,2	30,8				
Agosto	100,0	53,7	46,3	(1)	16,6	43,4	22,6	12,7	4,3	45,9	54,1	69,3	30,7				
Setembro	100,0	53,4	46,6	(1)	17,0	42,8	22,8	12,8	4,2	46,1	53,9	69,0	31,0				
Outubro	100,0	53,1	46,9	(1)	16,9	43,0	22,5	13,1	4,3	46,0	54,0	69,3	30,7				
Novembro	100,0	52,8	47,2	(1)	17,4	42,8	22,5	12,9	4,2	45,5	54,5	70,0	30,0				
Dezembro	100,0	52,7	47,3	(1)	17,3	42,9	22,5	12,9	4,2	45,5	54,5	69,6	30,4				
Janeiro-2012	100,0	53,1	46,9	(1)	17,7	42,7	22,4	12,8	4,3	45,9	54,1	68,9	31,1				
Fevereiro	100,0	53,4	46,6	(1)	17,7	43,1	22,6	12,2	4,3	45,8	54,2	67,9	32,1				
Março	100,0	53,8	46,2	(1)	17,5	42,9	22,6	12,5	4,3	46,2	53,8	67,8	32,2				
Abril	100,0	53,9	46,1	(1)	16,9	42,5	23,1	12,9	4,3	46,3	53,7	68,8	31,2				
Mai	100,0	53,3	46,7	(1)	16,6	43,1	22,5	13,3	4,3	46,4	53,6	69,1	30,9				
Junho	100,0	52,6	47,4	(1)	16,7	43,0	22,4	13,2	4,6	46,3	53,7	69,7	30,3				
Julho	100,0	52,3	47,7	(1)	17,1	43,2	21,7	13,2	4,7	45,7	54,3	68,9	31,1				

Fonte: Convênio: DIEESE/SEADE-SP/ITE-FAT/SETRAB-GDF/CODEPLAN. PED-DF - Pesquisa de Emprego e Desemprego no Distrito Federal.

(1) A amostra não comporta a desagregação para esta categoria.

NOTA: A série histórica da distribuição dos desempregados foi revisada.

Tabela 9 - A
Rendimento Médio Real Trimestral dos Ocupados, Assalariados e dos Autônomos no Trabalho Principal
Distrito Federal
1992-2012

Períodos	Rendimento Médio Real									
	Ocupados (1)				Assalariados (2)				Autônomos	
	Valor Absoluto (3)	Índice (4)	Valor Absoluto (3)	Índice (4)	Valor Absoluto (3)	Índice (4)	Valor Absoluto (3)	Índice (4)		
Junho - 1992	2.010	98,0	2.377	105,0	1.119	96,0				
Junho - 1993	2.168	105,7	2.594	114,6	1.205	103,3				
Junho - 1994	2.056	100,2	2.443	108,0	1.278	109,6				
Junho - 1995	2.105	102,6	2.476	109,4	1.438	123,3				
Junho - 1996	2.212	107,8	2.512	111,0	1.373	117,8				
Junho - 1997	2.127	103,7	2.436	107,6	1.372	117,7				
Junho - 1998	2.084	101,6	2.369	104,7	1.217	104,4				
Junho - 1999	2.225	108,5	2.527	111,7	1.193	102,3				
Junho - 2000	2.016	98,3	2.245	99,2	1.186	101,7				
Junho - 2001	2.101	102,4	2.315	102,3	1.237	106,1				
Junho - 2002	2.019	98,4	2.283	100,9	1.208	103,6				
Junho - 2003	1.742	84,9	1.947	86,0	959	82,2				
Junho - 2004	1.719	83,8	1.987	87,8	888	76,2				
Junho - 2005	1.716	83,7	1.971	87,1	867	74,4				
Junho - 2006	1.833	89,4	2.105	93,0	933	80,0				
Junho - 2007	1.926	93,9	2.260	99,9	975	83,6				
Junho - 2008	2.018	98,4	2.296	101,5	993	85,2				
Junho - 2009	2.132	103,9	2.459	108,7	1.018	87,3				
Junho - 2010	2.110	102,9	2.321	102,6	1.186	101,7				

Fonte: Convênio: DIEESE/SEADE-SP/MTE-FAT/SETRAB-GDF/CODEPLAN. PED-DF - Pesquisa de Emprego e Desemprego no Distrito Federal.

(1) Excluem os assalariados e os empregados domésticos assalariados que não tiveram remuneração no mês, os trabalhadores familiares sem remuneração salarial e os trabalhadores que ganharam exclusivamente em espécie ou benefício.

(2) Excluem os assalariados que não tiveram remuneração no mês.

(3) Inflator atualizado até junho de 2001 pelo IPCR-SDE/GDF, e a partir de junho de 2001 atualizado pelo INPC/DF-IBGE; valores em reais de junho de 2012.

(4) Base: média de 2000 = 100.

NOTA: A série histórica dos índices foi revisada.

Tabela 9 - B
Rendimento Médio Real Trimestral dos Ocupados, Assalariados e dos Autônomos no Trabalho Principal
Distrito Federal
1992-2012

Períodos	Rendimento Médio Real							
	Ocupados (1)		Assalariados (2)		Autônomos			
	Valor Absoluto (3)	Índice (4)	Valor Absoluto (3)	Índice (4)	Valor Absoluto (3)	Índice (4)		
Janeiro-2011	2.239	109,2	2.461	108,7	1.239	106,3		
Fevereiro	2.169	105,8	2.368	104,6	1.283	110,0		
Março	2.113	103,0	2.295	101,4	1.232	105,7		
Abril	2.036	99,3	2.193	96,9	1.223	104,9		
Mai	2.016	98,3	2.172	96,0	1.162	99,7		
Junho	2.033	99,1	2.194	97,0	1.212	103,9		
Julho	2.104	102,6	2.272	100,4	1.369	117,4		
Agosto	2.164	105,5	2.323	102,7	1.385	118,8		
Setembro	2.183	106,4	2.362	104,4	1.412	121,1		
Outubro	2.226	108,5	2.389	105,6	1.283	110,0		
Novembro	2.221	108,3	2.409	106,5	1.265	108,5		
Dezembro	2.234	108,9	2.377	105,0	1.295	111,1		
Janeiro-2012	2.251	109,8	2.382	105,3	1.296	111,1		
Fevereiro	2.283	111,3	2.416	106,8	1.310	112,3		
Março	2.314	112,8	2.459	108,7	1.270	108,9		
Abril	2.287	111,5	2.426	107,2	1.265	108,5		
Mai	2.243	109,4	2.378	105,1	1.269	108,8		
Junho	2.192	106,9	2.312	102,2	1.273	109,2		
Varição Mensal (%)								
Jun-2012/Mai-2012	-2,3		-2,8		0,3			
Varição no Ano (%)								
Jun-2012/Dez-2011	-1,9		-2,7		-1,7			
Varição Anual (%)								
Jun-2012/Jun-2011	7,8		5,4		5,0			

Fonte: Convênio: DIEESE/SEADE-SP/ITE-FA/T/SETRAB-GDF/CODEPLAN. PED-DF - Pesquisa de Emprego e Desemprego no Distrito Federal.

(1) Excluem os assalariados e os empregados domésticos assalariados que não tiveram remuneração no mês,

(2) Excluem os familiares sem remuneração salarial e os trabalhadores que ganharam exclusivamente em espécie ou benefício.

(3) Inflator atualizado até junho de 2001 pelo IPCR-SDE/GDF, e a partir de junho de 2001 atualizado pelo IPC/DF-BGE; valores em reais de junho de 2012.

(4) Base: média de 2000 = 100.

NOTA: A série histórica dos índices foi revisada.

Tabela 10 - A
Rendimento Real Máximo e Mínimo dos Ocupados e dos Assalariados no Trabalho Principal (1)
Distrito Federal
1992-2012

Períodos	Rendimento Real														
	Ocupados (2)						Assalariados (3)								
	Limite Máximo dos 10% Mais Pobres	Limite Máximo dos 25% Mais Pobres	Limite Máximo dos 50% Mais Pobres	Limite Mínimo dos 25% Mais Ricos	Limite Mínimo dos 10% Mais Ricos	Limite Máximo dos 10% Mais Pobres	Limite Máximo dos 25% Mais Pobres	Limite Máximo dos 50% Mais Pobres	Limite Mínimo dos 25% Mais Ricos	Limite Mínimo dos 10% Mais Ricos	Limite Máximo dos 10% Mais Pobres	Limite Máximo dos 25% Mais Pobres			
Junho - 1992	290	496	1.060	2.145	4.934	454	708	1.331	2.727	5.454	454	708	1.331	2.727	5.454
Junho - 1993	318	477	1.072	2.464	5.361	462	708	1.408	3.097	6.053	462	708	1.408	3.097	6.053
Junho - 1994	301	442	1.012	2.388	5.306	394	682	1.379	3.050	5.871	394	682	1.379	3.050	5.871
Junho - 1995	319	489	1.043	2.554	5.214	471	741	1.437	3.193	5.883	471	741	1.437	3.193	5.883
Junho - 1996	307	548	1.145	2.738	5.451	491	771	1.526	3.271	5.576	491	771	1.526	3.271	5.576
Junho - 1997	308	564	1.139	2.578	5.127	500	736	1.473	3.022	5.495	500	736	1.473	3.022	5.495
Junho - 1998	353	568	1.130	2.508	4.731	473	708	1.412	2.839	5.413	473	708	1.412	2.839	5.413
Junho - 1999	347	579	1.157	2.709	5.327	499	695	1.392	3.009	5.799	499	695	1.392	3.009	5.799
Junho - 2000	334	552	1.008	2.395	4.420	455	657	1.304	2.652	5.304	455	657	1.304	2.652	5.304
Junho - 2001	377	598	1.044	2.506	5.205	501	681	1.253	2.724	5.413	501	681	1.253	2.724	5.413
Junho - 2002	385	577	965	2.316	4.812	498	674	1.171	2.874	5.364	498	674	1.171	2.874	5.364
Junho - 2003	373	476	856	2.031	3.906	467	591	1.089	2.344	4.557	467	591	1.089	2.344	4.557
Junho - 2004	352	497	876	2.091	4.104	438	584	1.026	2.498	4.397	438	584	1.026	2.498	4.397
Junho - 2005	389	514	832	2.080	4.142	444	580	1.104	2.500	4.166	444	580	1.104	2.500	4.166
Junho - 2006	396	527	794	1.984	4.087	463	593	1.055	2.637	4.762	463	593	1.055	2.637	4.762
Junho - 2007	451	528	852	2.182	4.700	507	621	1.033	2.712	5.165	507	621	1.033	2.712	5.165
Junho - 2008	485	571	963	2.408	4.900	508	613	1.084	3.010	5.539	508	613	1.084	3.010	5.539
Junho - 2009	522	583	933	2.321	5.249	542	672	1.159	3.033	5.804	542	672	1.159	3.033	5.804
Junho - 2010	556	612	999	2.220	5.548	566	666	1.110	2.774	5.558	566	666	1.110	2.774	5.558

Fonte: Convênio: DIEESE/SEA-DE-SP/ITE-FA T/SETRAB-GDF/CODEPLAN. PED-DF - Pesquisa de Emprego e Desemprego no Distrito Federal.

(1) Inflator atualizado até junho de 2001 pelo IPCR-SDE/GDF, e a partir de junho de 2001 atualizado pelo INPC/DF-IBGE; valores em reais de junho de 2012.

(2) Excluem os assalariados e os empregados domésticos assalariados que não tiveram remuneração no mês, os trabalhadores familiares sem remuneração salarial e os trabalhadores que ganharam exclusivamente em espécie ou benefício.

(3) Excluem os assalariados que não tiveram remuneração no mês.

Tabela 10 - B
Rendimento Real Máximo e Mínimo dos Ocupados e dos Assalariados no Trabalho Principal (1)
Distrito Federal
1992-2012

Períodos	Rendimento Real											
	Ocupados (2)						Assalariados (3)					
	Limite Máximo dos 10% Mais Pobres	Limite Máximo dos 25% Mais Pobres	Limite Máximo dos 50% Mais Pobres	Limite Mínimo dos 25% Mais Ricos	Limite Mínimo dos 10% Mais Ricos	Limite Máximo dos 10% Mais Pobres	Limite Máximo dos 25% Mais Pobres	Limite Máximo dos 50% Mais Pobres	Limite Mínimo dos 25% Mais Ricos	Limite Mínimo dos 10% Mais Ricos		
Janeiro-2011	547	643	1.067	2.348	5.362	576	680	1.080	2.988	5.509		
Fevereiro	547	638	1.008	2.145	5.335	576	659	1.067	2.668	5.362		
Março	574	633	956	2.125	5.313	575	640	1.055	2.657	5.335		
Abril	571	629	949	2.110	5.241	574	638	1.048	2.373	5.313		
Mai	570	629	949	2.096	5.024	571	654	1.048	2.516	5.241		
Junho	570	628	1.047	2.096	5.233	571	680	1.047	2.617	5.237		
Julho	568	628	1.047	2.095	5.209	571	700	1.047	2.619	5.237		
Agosto	565	663	1.042	2.188	5.209	571	711	1.094	2.619	5.237		
Setembro	562	665	1.042	2.292	5.184	568	722	1.146	2.800	5.673		
Outubro	562	667	1.032	2.476	5.184	565	718	1.141	2.888	5.703		
Novembro	558	660	1.026	2.372	5.158	562	717	1.129	2.874	6.144		
Dezembro	558	661	1.026	2.355	5.131	559	712	1.129	2.668	5.645		
Janeiro-2012	558	666	1.024	2.355	5.120	604	712	1.126	2.560	5.798		
Fevereiro	587	689	1.068	2.532	5.086	630	709	1.215	2.734	6.077		
Março	627	706	1.098	2.522	5.368	630	709	1.211	2.926	6.053		
Abril	625	704	1.020	2.514	5.064	627	709	1.207	2.816	6.034		
Mai	624	704	1.009	2.507	5.044	625	722	1.203	2.724	6.016		
Junho	622	702	1.006	2.206	5.013	624	720	1.106	2.514	5.500		
Varição Mensal (%)												
Jun-2012/Mai-2012	-0,3	-0,3	-0,3	-12,0	-0,6	-0,2	-0,3	-8,1	-7,7	-8,6		
Varição no Ano (%)												
Jun-2012/Dez-2011	11,5	6,2	-1,9	-6,3	-2,3	11,6	1,1	-2,0	-5,8	-2,6		
Varição Anual (%)												
Jun-2012/Jun-2011	9,1	11,8	-3,9	5,2	-4,2	9,3	5,9	5,6	-3,9	5,0		

Fonte: Convênio: DIEESE/SEADE-SPMTE-FAT/SETRAB-GDF/CODEPLAN. PED-DF - Pesquisa de Emprego e Desemprego no Distrito Federal.

(1) Inflator atualizado até junho de 2001 pelo IPCR-SDE/GDF, e a partir de junho de 2001 atualizado pelo INPC/DF-IBGE; valores em reais de junho de 2012.

(2) Excluem os assalariados e os empregados domésticos assalariados que não tiveram remuneração no mês, os trabalhadores familiares sem remuneração salarial e os trabalhadores que ganharam exclusivamente em espécie ou benefício.

(3) Excluem os assalariados que não tiveram remuneração no mês.

Tabela 11 - A
Rendimento Médio Real dos Ocupados e dos Assalariados no Trabalho Principal (1)
Distrito Federal
1992-2012

Períodos	Rendimento Médio Real													
	Ocupados (2)							Assalariados (3)						
	10% Mais Pobres	25% Mais Pobres	Entre 25 e 50% Mais Pobres	Entre 50 e 25% Mais Ricos	25% Mais Ricos	10% Mais Ricos	10% Mais Pobres	25% Mais Pobres	Entre 25 e 50% Mais Pobres	Entre 50 e 25% Mais Ricos	25% Mais Ricos	10% Mais Ricos		
Junho - 1992	143	292	706	1.476	5.445	8.785	269	434	965	1.833	6.120	9.482		
Junho - 1993	143	285	709	1.578	5.930	9.556	265	425	987	2.020	6.726	10.475		
Junho - 1994	124	248	659	1.510	5.619	8.819	223	391	959	1.947	6.259	9.369		
Junho - 1995	172	290	725	1.610	5.628	8.675	271	448	1.024	2.094	6.149	9.020		
Junho - 1996	160	308	771	1.768	5.803	8.948	257	445	1.052	2.215	6.116	9.002		
Junho - 1997	163	314	753	1.708	5.555	8.553	267	451	1.017	2.127	5.948	8.868		
Junho - 1998	197	343	754	1.664	5.450	8.381	300	465	982	2.033	5.851	8.799		
Junho - 1999	196	342	751	1.703	5.986	9.508	312	478	989	2.107	6.392	9.809		
Junho - 2000	206	340	719	1.542	5.341	8.486	279	442	891	1.889	5.603	8.568		
Junho - 2001	232	376	766	1.601	5.540	8.730	325	476	921	1.877	5.842	8.998		
Junho - 2002	208	358	731	1.528	5.339	8.390	323	468	888	1.834	5.795	8.971		
Junho - 2003	203	331	630	1.333	4.589	7.185	320	429	774	1.622	4.869	7.412		
Junho - 2004	184	315	621	1.280	4.571	7.169	303	421	761	1.605	5.051	7.739		
Junho - 2005	207	339	641	1.302	4.517	7.038	335	444	770	1.620	4.961	7.568		
Junho - 2006	175	344	635	1.249	5.013	8.003	352	453	757	1.604	5.490	8.430		
Junho - 2007	201	371	661	1.274	5.310	8.434	361	476	785	1.675	5.971	9.132		
Junho - 2008	203	385	695	1.367	5.512	8.557	363	480	797	1.682	6.068	9.076		
Junho - 2009	208	408	730	1.429	5.836	9.245	373	497	837	1.762	6.546	9.970		
Junho - 2010	247	439	753	1.408	5.712	9.148	405	521	823	1.593	6.171	9.552		

Fonte: Convênio: DIEESE/SEADE-SP/ITE-FA T/SETRAB-GDF. PED-DF - Pesquisa de Emprego e Desemprego no Distrito Federal.

(1) Inflator atualizado até junho de 2001 pelo IPCR-SDE/GDF, e a partir de junho de 2001 atualizado pelo INPC/DF-IBGE, valores em reais de junho de 2012.

(2) Excluem os assalariados e os empregados domésticos assalariados que não tiveram remuneração no mês, os trabalhadores familiares sem remuneração salarial e os trabalhadores que ganharam exclusivamente em espécie ou benefício.

(3) Excluem os assalariados que não tiveram remuneração no mês.

(4) A amostra não comporta a desagregação para esta categoria.

Tabela 11 - B
Rendimento Médio Real dos Ocupados e dos Assalariados no Trabalho Principal (1)
Distrito Federal
1992-2012

Períodos	Rendimento Médio Real													
	Ocupados (2)							Assalariados (3)						
	10% Mais Pobres	25% Mais Pobres	Entre 25 e 50% Mais Pobres	Entre 50 e 25% Mais Ricos	25% Mais Ricos	10% Mais Ricos	10% Mais Pobres	25% Mais Pobres	10% Mais Pobres	Entre 25 e 50% Mais Pobres	Entre 50 e 25% Mais Ricos	25% Mais Ricos	10% Mais Ricos	
Janeiro-2011	324	478	794	1.509	6.077	9.619	437	541	853	1.687	6.627	10.273		
Fevereiro	305	470	776	1.433	5.883	9.377	417	530	830	1.581	6.379	9.918		
Março	301	471	758	1.386	5.742	9.143	425	532	805	1.539	6.177	9.540		
Abril	292	465	755	1.360	5.471	8.776	417	525	802	1.482	5.838	9.047		
Maior	316	477	768	1.383	5.367	8.547	441	538	817	1.521	5.715	8.726		
Junho	323	481	782	1.422	5.377	8.441	442	541	833	1.556	5.748	8.729		
Julho	332	488	809	1.472	5.567	8.739	444	549	858	1.617	5.962	9.028		
Agosto	329	487	816	1.489	5.777	9.138	435	547	862	1.633	6.133	9.361		
Setembro	331	488	826	1.521	5.804	9.179	432	549	876	1.689	6.204	9.406		
Outubro	332	489	826	1.542	5.957	9.442	430	549	876	1.710	6.297	9.583		
Novembro	337	489	817	1.523	5.978	9.509	441	552	870	1.694	6.412	9.880		
Dezembro	342	492	822	1.520	6.021	9.631	440	553	869	1.644	6.337	9.918		
Janeiro-2012	351	503	832	1.519	6.060	9.707	450	560	877	1.627	6.355	9.935		
Fevereiro	364	519	846	1.546	6.130	9.752	475	577	887	1.652	6.438	9.979		
Março	369	531	854	1.559	6.229	9.948	495	592	899	1.682	6.560	10.138		
Abril	360	528	848	1.534	6.152	9.893	484	589	891	1.651	6.465	10.067		
Maior	355	527	850	1.513	5.990	9.630	464	583	896	1.645	6.271	9.745		
Junho	354	525	839	1.467	5.840	9.405	449	576	879	1.584	6.085	9.489		
Varição Mensal (%)														
Jun-2012/Mai-2012	-0,3	-0,4	-1,3	-3,0	-2,5	-2,3	-3,2	-1,2	-1,9	-3,7	-3,0	-2,6		
Varição no Ano (%)														
Jun-2012/Dez-2011	3,5	6,7	2,1	-3,5	-3,0	-2,3	2,0	4,2	1,2	-3,6	-4,0	-4,3		
Varição Anual (%)														
Jun-2012/Jun-2011	9,6	9,1	7,3	3,2	8,6	11,4	1,6	6,5	5,5	1,8	5,9	8,7		

Fonte: Convênio: DIEESE/SEADE-SP/MTE-FAT/SETRAB-GDF. PED-DF - Pesquisa de Emprego e Desemprego no Distrito Federal.

(1) Infiator atualizado até junho de 2001 pelo IPCR-SDE/GDF, e a partir de junho de 2001 atualizado pelo INPC/DF-IBGE, valores em reais de junho de 2012.

(2) Excluem os assalariados e os empregados domésticos assalariados que não tiveram remuneração no mês, os trabalhadores familiares sem remuneração salarial e os trabalhadores que ganharam exclusivamente em espécie ou benefício.

(3) Excluem os assalariados que não tiveram remuneração no mês.

(4) A amostra não comporta a desagregação para esta categoria.

Tabela 12 - A
Índices do Emprego, do Rendimento Médio Real e da Massa de Rendimentos Reais
dos Ocupados e dos Assalariados (1)
Distrito Federal
1992-2012

Base: média 2000 = 100

Períodos	Ocupados (2)			Assalariados (3)		
	Emprego	Rendimento Médio Real	Massa de Rendimentos Reais	Emprego	Salário Médio Real	Massa Salarial Real
Junho - 1992	77,4	98,1	76,2	75,3	105,0	79,3
Junho - 1993	81,3	105,3	85,9	80,7	114,0	92,3
Junho - 1994	83,6	99,5	83,4	81,4	107,3	87,7
Junho - 1995	86,3	102,2	88,4	82,6	109,1	90,4
Junho - 1996	89,5	107,1	96,2	84,0	110,3	93,0
Junho - 1997	92,2	103,1	95,3	88,9	107,1	95,5
Junho - 1998	92,2	101,7	94,0	88,1	104,7	92,6
Junho - 1999	92,1	108,7	100,4	89,6	111,9	100,6
Junho - 2000	98,4	98,3	97,0	97,2	99,0	96,6
Junho - 2001	103,2	102,5	106,1	105,0	102,4	107,9
Junho - 2002	107,9	98,6	106,7	105,4	100,9	106,7
Junho - 2003	108,1	85,2	92,4	107,1	86,4	92,8
Junho - 2004	114,4	84,0	96,4	113,5	88,0	100,3
Junho - 2005	120,9	84,2	102,1	121,2	87,5	106,4
Junho - 2006	126,9	89,6	114,1	125,8	93,2	117,6
Junho - 2007	131,7	94,2	124,4	128,0	100,0	128,5
Junho - 2008	139,5	98,6	137,9	138,4	101,3	140,7
Junho - 2009	144,6	104,0	150,9	145,6	108,2	158,2
Junho - 2010	152,6	102,9	157,5	157,1	102,3	161,3

Fonte: Convênio: DIEESE/SEADE-SP/MTE-FAT/SETRAB-GDF/CODEPLAN, PED-DF - Pesquisa de Emprego e Desemprego no Distrito Federal.

(1) Inflator atualizado até junho de 2001 pelo IPCR-SDE/GDF, e a partir de junho de 2001 atualizado pelo INPC/DF-IBGE, valores em reais de junho de 2012.

(2) Incluem os ocupados que não tiveram remuneração no mês e excluem os trabalhadores familiares sem remuneração salarial e os trabalhadores que ganharam exclusivamente em espécie ou benefício.

(3) Incluem os assalariados que não tiveram remuneração no mês.

NOTA: A série histórica dos índices foi revisada.

Tabela 12 - B
Índices do Emprego, do Rendimento Médio Real e da Massa de Rendimentos Reais
dos Ocupados e dos Assalariados (1)

Distrito Federal
1992-2012

Períodos	Ocupados (2)			Assalariados (3)		
	Emprego	Rendimento Médio Real	Massa de Rendimentos Reais	Emprego	Salário Médio Real	Massa Salarial Real
Janeiro-2011	152,3	109,7	167,6	160,5	109,0	175,4
Fevereiro	152,0	106,0	161,6	160,1	104,6	168,1
Março	151,6	103,5	157,4	159,7	101,6	162,8
Abril	152,2	99,7	152,2	161,0	97,1	156,8
Maior	153,7	98,9	152,6	162,5	96,4	157,3
Junho	154,6	99,8	154,7	165,1	97,4	161,4
Julho	154,7	103,2	160,2	165,9	100,8	167,8
Agosto	155,2	106,1	165,2	166,2	103,0	171,8
Setembro	155,5	107,0	166,8	166,2	104,6	174,4
Outubro	156,5	109,1	171,3	166,8	105,9	177,2
Novembro	156,5	109,0	171,2	168,6	107,0	181,0
Dezembro	158,0	109,6	173,8	170,5	105,5	180,6
Janeiro-2012	157,9	110,4	174,8	172,5	105,7	183,0
Fevereiro	157,0	111,9	176,2	170,9	107,2	183,8
Março	155,7	113,6	177,5	169,2	109,3	185,6
Abril	156,4	112,2	176,0	167,3	107,8	181,0
Maior	158,0	110,0	174,3	168,6	105,5	178,5
Junho	159,0	107,4	171,2	170,3	102,4	175,0
Varição Mensal (%)						
Jun-2012/Mai-2012	0,6	-2,4	-1,8	1,0	-2,9	-2,0
Varição no Ano (%)						
Jun-2012/Dez-2011	0,6	-2,0	-1,5	-0,1	-2,9	-3,1
Varição Anual (%)						
Jun-2012/Jun-2011	2,8	7,6	10,7	3,1	5,1	8,4

Fonte: Convênio: DIEESE/SEADE-SPMTE-FAT/SETRAB-GDF/CODEPLAN. PED-DF - Pesquisa de Emprego e Desemprego no Distrito Federal.

(1) Inflator atualizado até junho de 2001 pelo IPCR-SDE/GDF, e a partir de junho de 2001 atualizado pelo INPC/DF-IBGE; valores em reais de junho de 2012.

(2) Incluem os ocupados que não tiveram remuneração no mês e excluem os trabalhadores familiares sem remuneração salarial e os trabalhadores que ganharam exclusivamente em espécie ou benefício.

(3) Incluem os assalariados que não tiveram remuneração no mês.

NOTA: A série histórica dos índices foi revisada.

Tabela 13 - A
Rendimento Médio Real dos Assalariados no Setor Público e Privado, por Setor de Atividade
Econômica e Carteira de Trabalho Assinada e Não-Assinada pelo Atual Empregador (1)
Distrito Federal
1992-2012

Períodos	Rendimento médio real trimestral dos assalariados (1)									
	Total geral (2)	Assalariados no setor privado						Assalariados do Setor Público (6)		
		Total	Setor de atividade			Carteira de trabalho		Assassinada	Não assinada	Assalariados do Setor Público (6)
			Indústria de transformação (3)	Comércio; reparação de veículos automotores e motocicletas (4)	Serviços (5)	Assassinada	Não assinada			
Junho - 1992	2.377	1.288	-	-	-	1.444	703	3.511		
Junho - 1993	2.594	1.433	-	-	-	1.603	806	3.907		
Junho - 1994	2.443	1.253	-	-	-	1.402	666	3.682		
Junho - 1995	2.476	1.360	-	-	-	1.484	907	3.728		
Junho - 1996	2.512	1.402	-	-	-	1.552	857	3.762		
Junho - 1997	2.436	1.382	-	-	-	1.530	813	3.667		
Junho - 1998	2.369	1.302	-	-	-	1.404	907	3.700		
Junho - 1999	2.527	1.317	-	-	-	1.408	978	4.012		
Junho - 2000	2.245	1.275	-	-	-	1.345	984	3.581		
Junho - 2001	2.315	1.268	-	-	-	1.349	946	3.898		
Junho - 2002	2.283	1.241	-	-	-	1.335	871	3.944		
Junho - 2003	1.947	1.045	-	-	-	1.091	835	3.405		
Junho - 2004	1.987	1.087	-	-	-	1.149	821	3.561		
Junho - 2005	1.971	1.083	-	-	-	1.138	838	3.635		
Junho - 2006	2.105	1.091	-	-	-	1.164	754	4.113		
Junho - 2007	2.260	1.154	-	-	-	1.216	900	4.610		
Junho - 2008	2.296	1.174	-	-	-	1.210	1.003	4.806		
Junho - 2009	2.459	1.253	-	-	-	1.298	1.017	5.132		
Junho - 2010	2.321	1.204	-	-	-	1.220	1.114	5.139		

Fonte: Convênio: DIIESE/SEADE-SP/MT-SE/SETRAB-GDF/CODEPLAN. PED-DF - Pesquisa de Emprego e Desemprego no Distrito Federal.

(-) Dados não disponíveis. A captação da CNAE 2.0 domiciliar na PED iniciou-se em novembro de 2010.

(1) Exclui os assalariados que não tiveram remuneração no mês e os empregados domésticos. Inflator utilizado - ICV do DIIESE. Valores em reais de junho de 2012. (2) Incluem os estatutários e celetistas que trabalham em instituições públicas (governos municipal, estadual, federal, empresa de economia mista, autarquia, fundação, etc.), e os que não sabem a que setor pertence a empresa em que trabalham.

(3) Seção C da CNAE 2.0 domiciliar. (4) Seção G da CNAE 2.0 domiciliar. (5) Seções H a S da CNAE 2.0 domiciliar e excluem os serviços domésticos.

(6) Engloba empregados nos governos municipal, estadual e federal, nas empresas de economia mista, nas autarquias, etc.

NOTA: Vide nota técnica nº 2.

Tabela 13 - B

Rendimento Médio Real dos Assalariados no Setor Público e Privado, por Setor de Atividade Econômica e Carteira de Trabalho Assinada e Não-Assinada pelo Atual Empregador (1)
Distrito Federal
1992-2012

Períodos	Rendimento médio real trimestral dos assalariados (1)									
	Total geral (2)	Assalariados no setor privado					Carteira de trabalho		Assalariados do Setor Público (6)	
		Total	Setor de atividade			Serviços (5)	Assinada	Não assinada		
			Indústria de transformação (3)	Comércio; reparação de veículos automotores e motocicletas (4)						
Janeiro-2011	2.461	1.254	1.211	1.058	1.075	1.266	1.179	5.442		
Fevereiro	2.368	1.231	1.206	1.059	1.009	1.253	1.093	5.340		
Março	2.295	1.212	1.125	1.058	844	1.234	1.076	5.180		
Abril	2.193	1.180	1.113	1.076	840	1.203	1.040	4.980		
Mai	2.172	1.177	1.110	1.077	1.084	1.191	1.094	4.852		
Junho	2.194	1.205	1.180	1.043	1.266	1.212	1.162	4.809		
Julho	2.272	1.250	1.227	1.087	1.327	1.247	1.273	4.899		
Agosto	2.323	1.267	1.284	1.120	1.176	1.260	1.313	5.021		
Setembro	2.362	1.280	1.225	1.153	1.016	1.286	1.246	5.094		
Outubro	2.389	1.258	1.128	1.104	881	1.277	1.138	5.112		
Novembro	2.409	1.242	1.078	1.035	868	1.273	1.055	5.300		
Dezembro	2.377	1.250	1.199	1.063	1.236	1.273	1.111	5.346		
Janeiro-2012	2.382	1.266	1.293	1.059	1.308	1.290	1.120	5.424		
Fevereiro	2.416	1.274	1.390	1.096	1.413	1.289	1.175	5.484		
Março	2.459	1.283	1.440	1.080	1.153	1.307	1.131	5.561		
Abril	2.426	1.262	1.384	1.107	1.371	1.290	1.083	5.578		
Mai	2.378	1.264	1.318	1.148	1.216	1.289	1.100	5.408		
Junho	2.312	1.238	1.302	1.139	1.307	1.260	1.093	5.343		
Varição Mensal (%)										
Jun-2012/Mai-2012	-2,8	-2,1	-1,2	-0,8	7,5	-2,2	-0,6	-1,2		
Varição no Ano (%)										
Jun-2012/Dez-2011	-2,7	-1,0	8,6	7,1	5,7	-1,0	-1,6	-0,1		
Varição Anual (%)										
Jun-2012/Jun-2011	5,4	2,7	10,3	9,2	3,2	4,0	-5,9	11,1		

Fonte: Convênio: DIEESE/SEADE-SPIMTE-FAT/SETRAB-GDF/CODEPLAN-PED-DF - Pesquisa de Emprego e Desemprego no Distrito Federal.

(-) Dados não disponíveis. A captação da CNAE 2.0 domiciliar na PED iniciou-se em novembro de 2010.

(1) Exclusivo os assalariados que não tiveram remuneração no mês e os empregados domésticos. Inflator utilizado – ICV do DIEESE. Valores em reais de junho de 2012. (2) Incluem os estatutários e celetistas que trabalham em instituições públicas (governos municipal, estadual, federal, empresa de economia mista, autarquia, fundação, etc.), e os que não sabem a que setor pertence a empresa em que trabalham.

(3) Seção C da CNAE 2.0 domiciliar. (4) Seção G da CNAE 2.0 domiciliar. (5) Seções H a S da CNAE 2.0 domiciliar e excluem os serviços domésticos.

(6) Engloba empregados nos governos municipal, estadual e federal, nas empresas de economia mista, nas autarquias, etc.

NOTA: Vide nota técnica nº 2.

Tabela 14 - A
Estimativas e Índices do Nível de Ocupação, por Setor de Atividade Econômica
Distrito Federal
1992-2012

Períodos	Estimativas e índices do nível de ocupação, por setor de atividade											
	Total (1)		Indústria de transformação (2)		Construção (3)		Comércio; reparação de veículos automotores e motocicletas (4)		Total (5)		Serviços	
	Números absolutos (7)	Índices (8)	Números absolutos (7)	Índices (8)	Números absolutos (7)	Índices (8)	Números absolutos (7)	Índices (8)	Números absolutos (7)	Índices (8)	Números absolutos (7)	Índices (8)
Julho - 1992	615	50,0	-	-	-	-	-	-	-	-	-	-
Julho - 1993	643	52,3	-	-	-	-	-	-	-	-	-	-
Julho - 1994	663	53,9	-	-	-	-	-	-	-	-	-	-
Julho - 1995	693	56,4	-	-	-	-	-	-	-	-	-	-
Julho - 1996	708	57,6	-	-	-	-	-	-	-	-	-	-
Julho - 1997	732	59,6	-	-	-	-	-	-	-	-	-	-
Julho - 1998	732	59,6	-	-	-	-	-	-	-	-	-	-
Julho - 1999	735	59,8	-	-	-	-	-	-	-	-	-	-
Julho - 2000	796	64,8	-	-	-	-	-	-	-	-	-	-
Julho - 2001	826	67,2	-	-	-	-	-	-	-	-	-	-
Julho - 2002	857	69,7	-	-	-	-	-	-	-	-	-	-
Julho - 2003	866	70,5	-	-	-	-	-	-	-	-	-	-
Julho - 2004	919	74,8	-	-	-	-	-	-	-	-	-	-
Julho - 2005	967	78,7	-	-	-	-	-	-	-	-	-	-
Julho - 2006	1.021	83,1	-	-	-	-	-	-	-	-	-	-
Julho - 2007	1.055	85,8	-	-	-	-	-	-	-	-	-	-
Julho - 2008	1.129	91,9	-	-	-	-	-	-	-	-	-	-
Julho - 2009	1.159	94,3	-	-	-	-	-	-	-	-	-	-
Julho - 2010	1.217	99,0	-	-	-	-	-	-	-	-	-	-

Fonte: Convênio: DIEESE/SEADE-SP/ITE-FAT/SETRAB-GDF/CODEPLAN. PED-DF - Pesquisa de Emprego e Desemprego no Distrito Federal.

(-) Dados não disponíveis. A captação da CNAE 2.0 domiciliar na PED iniciou-se em novembro de 2010.

(1) Inclui Agricultura, Pecuária, Produção Florestal, Pesca e Aquicultura (Seção A); Indústrias Extrativas (Seção B); Eletricidade e Gás (Seção D);

Água, Esgoto, Atividades de Gestão de Resíduos e Descontaminação (Seção E); Organismos Internacionais e Outras Instituições Extraterritoriais (Seção U);

Atividades Mal Definidas (Seção V). As seções mencionadas referem-se à CNAE 2.0 domiciliar. (2) Seção C da CNAE 2.0 domiciliar. (3) Seção F da CNAE 2.0 domiciliar.

(4) Seção G da CNAE 2.0 domiciliar. (5) Seções H a T da CNAE 2.0 domiciliar. (6) Seção O da CNAE 2.0 domiciliar. (7) Em 1.000 pessoas. (8) Base: média de 2011 = 100.

NOTA 1: A série histórica dos índices foi revisada.

NOTA 2: Vide nota técnica nº 2.

Tabela 14 - B
Estimativas e Índices do Nível de Ocupação, por Setor de Atividade Econômica
Distrito Federal
1992-2012

Períodos	Estimativas e Índices do nível de ocupação, por setor de atividade													
	Total (1)		Indústria de transformação (2)		Construção (3)		Comércio; reparação de veículos automotores e motocicletas (4)		Total (5)		Serviços		Administração Pública, Defesa e Seguridade Social (6)	
	Números absolutos (7)	Índices (8)	Números absolutos (7)	Índices (8)	Números absolutos (7)	Índices (8)	Números absolutos (7)	Índices (8)	Números absolutos (7)	Índices (8)	Números absolutos (7)	Índices (8)	Números absolutos (7)	Índices (8)
Janeiro-2011	1.208	98,3	50	108,7	76	95,0	233	99,1	830	97,9	190	99,0	190	99,0
Fevereiro	1.205	98,0	46	100,0	77	96,3	229	97,4	833	98,2	190	99,0	190	99,0
Março	1.202	97,8	44	95,7	70	87,5	245	104,3	825	97,3	186	96,9	186	96,9
Abril	1.207	98,2	47	102,2	75	93,8	245	104,3	822	96,9	189	98,4	189	98,4
Mai	1.219	99,2	46	100,0	78	97,5	248	105,5	825	97,3	185	96,4	185	96,4
Junho	1.226	99,8	47	102,2	80	100,0	234	99,6	842	99,3	189	98,4	189	98,4
Julho	1.227	99,8	44	95,7	82	102,5	233	99,1	847	99,9	191	99,5	191	99,5
Agosto	1.231	100,2	45	97,8	85	106,3	235	100,0	849	100,1	194	101,0	194	101,0
Setembro	1.233	100,3	44	95,7	88	110,0	237	100,9	847	99,9	194	101,0	194	101,0
Outubro	1.241	101,0	47	102,2	85	106,3	234	99,6	857	101,1	192	100,0	192	100,0
Novembro	1.241	101,0	47	102,2	81	101,3	226	96,2	867	102,2	200	104,2	200	104,2
Dezembro	1.253	102,0	47	102,2	82	102,5	226	96,2	878	103,5	200	104,2	200	104,2
Média	1.229	100,0	46	100,0	80	100,0	235	100,0	848	100,0	192	100,0	192	100,0
Janeiro-2012	1.252	101,9	44	95,7	83	103,8	230	97,9	873	102,9	204	106,3	204	106,3
Fevereiro	1.245	101,3	45	97,8	83	103,8	232	98,7	863	101,8	199	103,6	199	103,6
Março	1.235	100,5	44	95,7	81	101,3	238	101,3	850	100,2	200	104,2	200	104,2
Abril	1.240	100,9	47	102,2	84	105,0	236	100,4	850	100,2	197	102,6	197	102,6
Mai	1.253	102,0	46	100,0	87	108,8	238	101,3	860	101,4	193	100,5	193	100,5
Junho	1.261	102,6	41	89,1	90	112,5	234	99,6	875	103,2	192	100,0	192	100,0
Julho	1.270	103,3	40	87,0	86	107,5	234	99,6	892	105,2	191	99,5	191	99,5
Varição Mensal (%)														
Jul-2012/Jun-2012	0,7	-2,4			-4,4		0,0		1,9					-0,5
Varição no Ano (%)														
Jul-2012/Dez-2011	1,4	-14,9			4,9		3,5		1,6					-4,5
Varição Anual (%)														
Jul-2012/Jul-2011	3,5	-9,1			4,9		0,4		5,3					0,0

Fonte: Convênio: DIEESE/SEA-DE-SP/MTE-FAT/SETRA-B-GDF/CODEPLAN. PED-DF - Pesquisa de Emprego e Desemprego no Distrito Federal.

(-) Dados não disponíveis. A captação da CNAE 2.0 domiciliar na PED iniciou-se em novembro de 2010.

(1) Inclui Agricultura, Pecuária, Produção Florestal, Pesca e Aquicultura (Seção A); Indústrias Extrativas (Seção B); Eletricidade e Gás (Seção D);

Água, Esgoto, Atividades de Gestão de Resíduos e Descontaminação (Seção E); Organismos Internacionais e Outras Instituições Extraterritoriais (Seção U);

Atividades Mal Definidas (Seção V). As seções mencionadas referem-se à CNAE 2.0 domiciliar. (2) Seção C da CNAE 2.0 domiciliar. (3) Seção F da CNAE 2.0 domiciliar.

(4) Seção G da CNAE 2.0 domiciliar. (5) Seções H a T da CNAE 2.0 domiciliar. (6) Seção O da CNAE 2.0 domiciliar. (7) Em 1.000 pessoas. (8) Base: média de 2011 = 100.

NOTA 1: A série histórica dos índices foi revisada.

NOTA 2: Vide nota técnica nº 2.

Notas Metodológicas

1 - PESQUISA DE EMPREGO E DESEMPREGO NO DISTRITO FEDERAL

Área de Cobertura: A PED tem como unidade amostral o domicílio das áreas urbanas das 19 Regiões Administrativas do Distrito Federal. As informações obtidas são agrupadas da seguinte forma:

Grupo 1 - Brasília, Lago Sul e Lago Norte (Grupo de renda mais alta).

Grupo 2 - Gama, Taguatinga, Sobradinho, Planaltina, Núcleo Bandeirante, Guará, Cruzeiro, Candangolândia e Riacho Fundo (Grupo de renda intermediária).

Grupo 3 - Brazlândia, Ceilândia, Samambaia, Paranoá, São Sebastião, Santa Maria e Recanto das Emas. (Grupo de renda mais baixa).

Amostra: São selecionados em torno de 2.900 domicílios/mês sem repetições das unidades selecionadas, garantindo uma amostra efetiva de no mínimo 6.000 domicílios por trimestre.

População Pesquisada: A pesquisa coleta informações sobre todos os moradores do domicílio, sendo realizadas entrevistas individuais com as pessoas de 10 ou mais anos de idade.

Apresentação das informações: as informações são apresentadas agregadas em trimestres móveis. Por exemplo, a taxa de desemprego de Fevereiro corresponde ao trimestre móvel Dezembro, Janeiro e Fevereiro. A taxa de Março corresponde ao trimestre móvel Janeiro, Fevereiro e Março.

2 - PRINCIPAIS CONCEITOS

PIA - População em Idade Ativa: corresponde à população com 10 anos e mais.

PEA - População Economicamente Ativa: é a parcela da PIA que está ocupada ou desempregada.

Ocupados: são os indivíduos que:

- a) possuem trabalho remunerado exercido regularmente;
- b) possuem trabalho remunerado exercido de forma irregular, desde que não estejam procurando trabalho diferente do atual. Excluem-se as pessoas que, não tendo procura, exerceram de forma excepcional algum trabalho nos últimos 30 dias;
- c) possuem trabalho não remunerado de ajuda em negócios de parentes, ou remunerado em espécie/benefício, sem procura de trabalho;
- d) excluem-se as pessoas que, de forma bastante excepcional, fizeram algum trabalho nos últimos 7 dias.**

Desempregados: são os indivíduos que se encontram em uma das seguintes situações:

- a) Desemprego Aberto: pessoas que procuraram trabalho de maneira efetiva nos 30 dias anteriores ao da entrevista e não exerceram nenhum trabalho nos últimos sete (7) dias;
- b) Desemprego Oculto pelo Trabalho Precário: pessoas que realizam de forma irregular algum trabalho remunerado (ou não remunerado, em ajuda a negócio de parentes) e que procuraram efetivamente trabalho nos trinta (30) dias anteriores ao da entrevista ou nos últimos doze (12) meses;
- c) Desemprego Oculto pelo Desalento: pessoas que não possuem trabalho e nem procuraram nos últimos trinta (30) dias, por desestímulo do mercado de trabalho ou por circunstâncias fortuitas, mas apresentaram procura efetiva de trabalho nos últimos doze (12) meses.

Inativos (maiores de 10 anos): correspondem à parcela da PIA que não está ocupada ou desempregada (Inativos maiores de 10 anos = PIA - PEA).

Rendimento do Trabalho: é o rendimento monetário bruto (sem descontos de IR e previdência social) efetivamente recebido, referente ao trabalho realizado no mês imediatamente anterior ao da pesquisa.

Para os assalariados, são considerados descontos por falta etc, ou acréscimos devido a horas extras, gratificações etc. Não são computados o 13º salário e os benefícios indiretos. Para os empregadores, os autônomos e demais posições é considerada a retirada mensal, não incluindo os lucros do trabalho, da empresa ou do negócio.

3 - PRINCIPAIS INDICADORES

Taxa Global de Participação: é a relação entre a População Economicamente Ativa e a População em Idade Ativa (PEA/PIA). Indica a proporção de pessoas com 10 anos e mais incorporadas ao mercado de trabalho como ocupados ou desempregados.

Taxa de Desemprego Total: indica a proporção da PEA que se encontra na situação de desemprego aberto ou oculto.

Índice de Ocupação: indica o nível de ocupação alcançado em determinado trimestre em relação ao nível médio do ano de 2000. Este indicador é apresentado também segundo os seguintes ramos de atividade do Setor Serviços:

Serviços de Oficinas de reparação mecânica: reforma e conservação de máquinas e veículos.

Serviços de reparação, serviços de limpeza e vigilância: reparação e reforma de mobiliário, instalação elétrica e sanitária, alfaiates e costureiras sob medida.

Serviços de transporte e armazenagem: transporte rodoviário, ferroviário, aéreo e outros, assim como armazenagem de mercadorias.

Serviços Especializados: atividades dos escritórios de engenharia e arquitetura, assessoria técnica, consultoria, pesquisa, análise e processamento de dados, publicidade, jurídico, despachantes, cartório, contabilidade e outros técnicos profissionais não especificados.

Serviços creditícios e financeiros: bancos comerciais, de investimento, de seguros, do comércio de títulos e ações, organizações de cartão de crédito.

Serviços de alimentação: restaurantes, bares, lanchonetes, cafés, confeitarias, vendedores de rua (pipoqueiro, cachorro quente, acarajé, etc).

Serviços de educação: escola, pública ou particular, professores particulares, escola de línguas.

Serviços de saúde: hospitais, clínicas, consultórios, prontos-socorros, maternidades, planos de saúde, seguro de vida,.

Serviços auxiliares:

- Agricultura, aluguel de máquinas agrícolas escritórios de desenvolvimento de projetos agropecuários;
- Comércio, escritórios de representação, comissão, consignação, bolsa de mercadorias;
- Comércio e indústria em geral; serviços de proteção ao crédito, locação de máquinas e equipamentos lis;
- Seguros, finanças e valores;
- corretagem de seguros, administração de bens móveis;
- Transporte, aeroporto, agentes de vendas de passagens, agentes de turismo, locação de veículos, rodoviária, touring, consórcio, agentes de emprego;
- Atividades econômicas, escritório de cobrança, locação de mão-de-obra.

Outros Serviços

- Serviços de comunicação; diversões, radiodifusão, e teledifusão; serviços comunitários; comércio e adm. de valores imobiliários e de imóveis; serviços de utilidade pública; serviços pessoais; e outros serviços.

Nota Técnica N°1/2003

A Secretaria de Estado e Trabalho – SETRAB, juntamente com o DIEESE e Fundação SEADE/SP procederam à atualização da série histórica da Pesquisa de Emprego e Desemprego no Distrito Federal. Desde a sua implantação, esta é a primeira vez que se procede ao ajuste das estimativas históricas da PED/DF aos resultados do Censo Demográfico. Estudos baseados nos resultados do Censo Demográfico 2000-IBGE, revelaram que as projeções demográficas da PED/DF estavam subestimadas em aproximadamente 15%.

Uma vez ajustada a série histórica da PED/DF, todos os indicadores absolutos foram alterados, não havendo, no entanto, modificações de tendências, comparando-se a série anterior com a atual. Registraram-se, ainda, discretas alterações das taxas de participação e de desemprego (em torno de 2,0%), devido à nova ponderação dos Grupos de Regiões Administrativas, ajustada ao crescimento populacional dessas regiões. Isso resultou na diminuição do peso do Grupo 1, de renda mais alta e elevação dos pesos dos Grupos 2 e 3 (de renda intermediária e baixa, respectivamente) onde os níveis de desemprego são maiores. A partir de setembro de 2003 a base da série histórica da PED/DF passa para o ano de 2000 (média anual), antes fixada na média de 1992.

Nota Técnica N°2/2012

Alteração dos indicadores de setor de atividade da PED do Distrito Federal

Em novembro de 2010, a Pesquisa de Emprego e Desemprego – PED iniciou a captação das informações referentes aos setores de atividade, considerando a Classificação Nacional de Atividades Econômicas – CNAE Domiciliar 2.0.

A partir daquele mês, realizou-se dupla codificação dos dados captados no campo: a primeira, utilizando a classificação de atividade econômica da PED e, a segunda, a classificação da CNAE Domiciliar 2.0. Essa codificação em paralelo encerrou-se em maio de 2012, sendo que desde junho de 2012 é adotada apenas a classificação derivada da CNAE Domiciliar 2.0.

Com isso, as séries contendo informações sobre setor de atividade que utilizavam a classificação anterior, divulgadas até maio de 2012, serão interrompidas, iniciando-se novas séries trimestrais segundo a classificação da CNAE Domiciliar 2.0, com dados a partir de janeiro de 2011. Como decorrência, também serão alteradas as séries respectivas com a evolução dos números-índices, os quais passam a ter como base a média de 2011.

Todos os demais indicadores continuam com suas séries inalteradas.

MINISTÉRIO DO TRABALHO
Carlos Daudt Brizola – Ministro
GOVERNO DO DISTRITO FEDERAL
Agnelo Queiroz - Governador
SECRETARIA DE ESTADO DE TRABALHO
Washington Luiz Sousa Sales – Secretário Interino
SECRETARIA DE ESTADO DE PLANEJAMENTO E ORÇAMENTO DO DISTRITO FEDERAL
Luiz Paulo Deles Ferreira Barreto - Secretário
COMPANHIA DE PLANEJAMENTO DO DISTRITO FEDERAL - CODEPLAN
Júlio Miragaya – Presidente
DIRETORIA DE GESTÃO DE INFORMAÇÕES
Júlio Miragaya - Diretor
FUNDAÇÃO SISTEMA ESTADUAL DE ANÁLISE DE DADOS – SEADE/SP
Maria Helena Guimarães de Castro – Diretora-Executiva
Atsuko Haga - Coordenadora
DEPARTAMENTO INTERSINDICAL DE ESTATÍSTICA E ESTUDOS SOCIOECONÔMICOS – DIEESE
Zenaide Honório – Presidente
Clemente Ganz Lúcio – Diretor Técnico
Lúcia Garcia – Coordenadora do Sistema PED
Clóvis Scherer – Supervisor do Escritório Regional – DF

DIEESE

COORDENAÇÃO E ANÁLISE: Adalgiza Lara Amaral.

EQUIPE DE ANÁLISE: Adalgiza Lara Amaral, Fernanda Chuerubim e Daniel Bruno Biagioni.

GERÊNCIA DE CAMPO, METODOLOGIA E TREINAMENTO: Violeta Luzia Hristov.

CODEPLAN

COORDENAÇÃO TÉCNICA

GERENTE DE ESTUDOS E PESQUISAS SOCIOECONÔMICAS: Iraci M.D. Moreira Peixoto.

COORDENADOR GERAL: Paulo Laerte Coutinho Silva.

Apoio: André Luiz Bernardes Fonseca, Elza Maria Lustosa Quaresma, Salvelina Pereira Roldão Cabral.

Núcleo de Estatística: Míriam Francisca Chaves Ferreira, Alisson Carlos da Costa Silva.

Apoio: Jorge Alves Machado, Maria das Graças de Souza, Maria Edna P. Medeiros, Maria Sueli da Silva

EQUIPE DE CONSISTÊNCIA E DIGITAÇÃO

COORDENADOR: Paulo César Antonio Batista

Equipe: Ana Maria Alves Galvão, Maria Aparecida Gonçalves, Maria da Conceição R. Silva, Paulo Roberto Louzada de Sá, Sandra Moreira de Farias, Selmo Cláudio Dias.

Apoio: Lucimar Pereira Gonçalves, Maura Ferreira Cavallari.

EQUIPE DE CRÍTICA

COORDENADORA: Mariza Gomes de O. Ribeiro

Equipe: Ângela Maria P. da Silva, Benilde Maria Rios Nunes, Leila Valerie Funke Ormieres, Márcia Maria Montenegro de Abreu, Maryângela Oliveira Senna, Maria José Borges, Maria Helena Marquês, Maria Tereza Botelho de Sousa, Raquel Alves Moreira, Sueli da Rocha Souza, Thelma Kreimer Guedes.

Apoio: Maria Selma Dantas, Maria de Fátima Ribeiro

PASQUALI & FREIRE

Concetta Grace Pasquali
Renato Rossi

COORDENAÇÃO DE CHECAGEM E LISTAGEM: Tonphson Luiz Haussler.

Equipe: Edna Rodrigues Costa, Elita Gurgel Freitas Filha, José Wilson dos Santos, Luiza Rosemeire, R. Dias Sousa, Marcos Antônio de Jesus Costa, Maria Eunice Nazário, Valdecy Francisco de Souza (Listador).

EQUIPE DE SUPERVISÃO DE CAMPO:

Equipe: Maria Aldina C. de Souza, Daniel Andrade Carvalho Ferreira, Jeane da Conceição Lima, Neusa Maria Silva, Regina Célia Gonsalves de Souza, Rosângela C. M. Souza.

EQUIPE DE ENTREVISTADORES:

Ana Amélia Medeiros Corrêa, Angela Cristina Costa, Antônia de Gurgel Aragão, Antonio Alves Gomes, Arnon Sousa da Silva, Bernadete Maria de Oliveira, Diana Michele de Souza, Eliana Lucia da Silva, Elizângela Rodrigues da Mota, Francisca Edna Penha da Silva Mattos, Lislayne da Silva Nascimento, Maria Delza Souza Reis, Maria Elieuzza Correa dos Santos, Núbia Vieira da Costa, Ozinei Lopes Gama, Raimilene do Socorro Rocha, Raimundo Nonato rocha dos Santos, Reginaldo Barroso de Melo, Roberto César Jacaúna, Viviane Sousa Petroceli, Wanderlúbia de C. Naous.

PESQUISA DE CAMPO E APOIO LOGÍSTICO:

Pasquali & Freire
EMPRESA DE SERVIÇOS PROFISSIONAIS E TÉCNICOS

Pasquali & Freire
SHIN CA 01 Lt. 01 Salas 419/420 – Shopping Deck Norte Lago, Norte – DF
CEP 70.503-501 Tel. (061) 3468-3344